



# ΠΑΝΕΠΙΣΤΗΜΙΟ ΔΥΤΙΚΗΣ ΑΤΤΙΚΗΣ

## Στατιστικά τμήματος

Τμήμα

1075 - ΠΕΡΙΒΑΛΛΟΝΤΙΚΗ ΥΓΕΙΑ ΚΑΙ ΕΠΙΚΟΙΝΩΝΙΑ ΣΤΗ ΓΕΝΙΚΗ ΚΑΙ ΕΙΔΙΚΗ ΑΓΩΓΗ ΚΑΙ ΕΚΠΑΙΔΕΥΣΗ

Απογραφική Περίοδος

2023 - 2024

Ερωτηματολόγιο

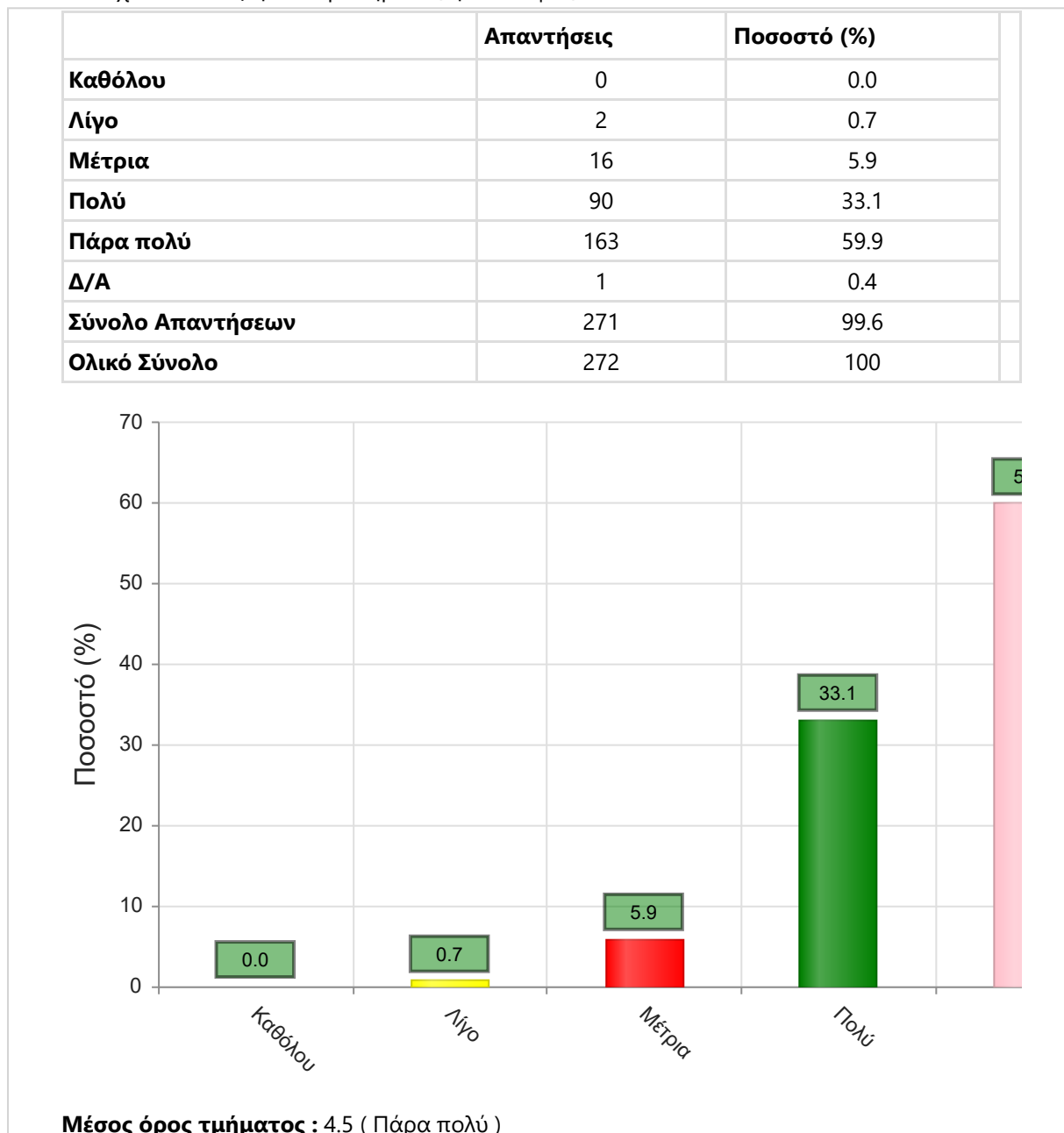
Ερωτηματολόγιο Μαθημάτων

Εξάμηνο

Όλες οι περίοδοι

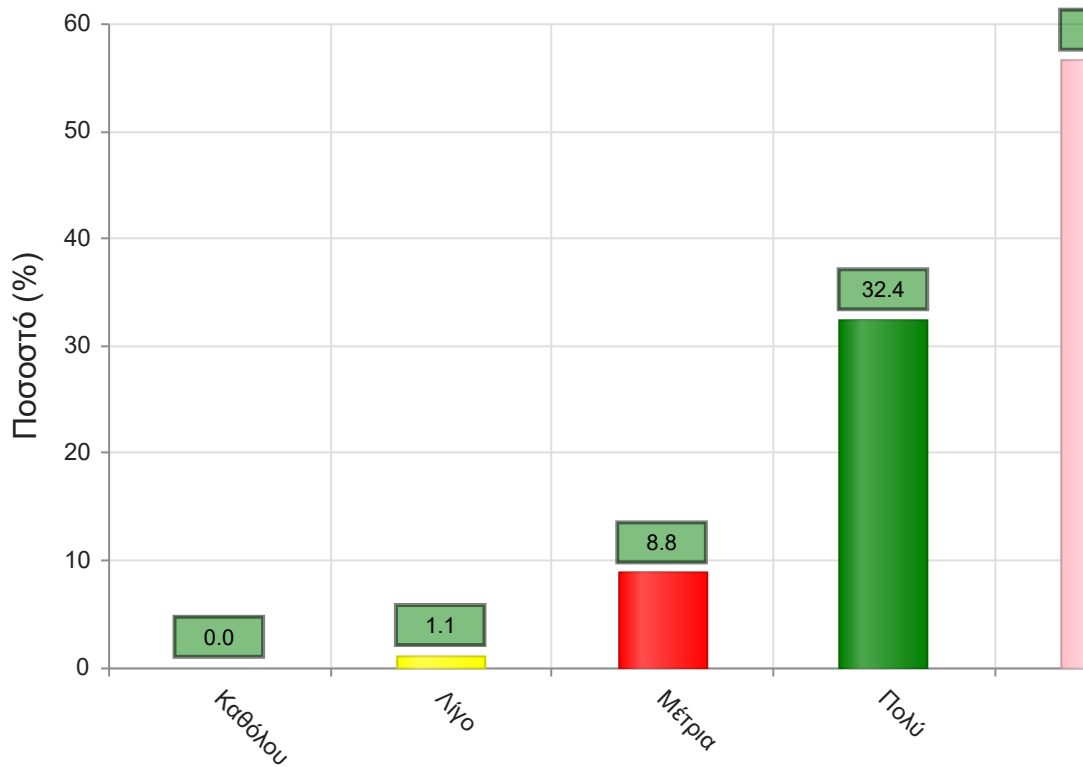
### Α. Ερωτήσεις που αφορούν στο μάθημα:

1. Οι στόχοι του θεωρητικού μαθήματος ήταν σαφείς;



2. Η ύλη που καλύφθηκε ανταποκρινόταν στους στόχους του μαθήματος;

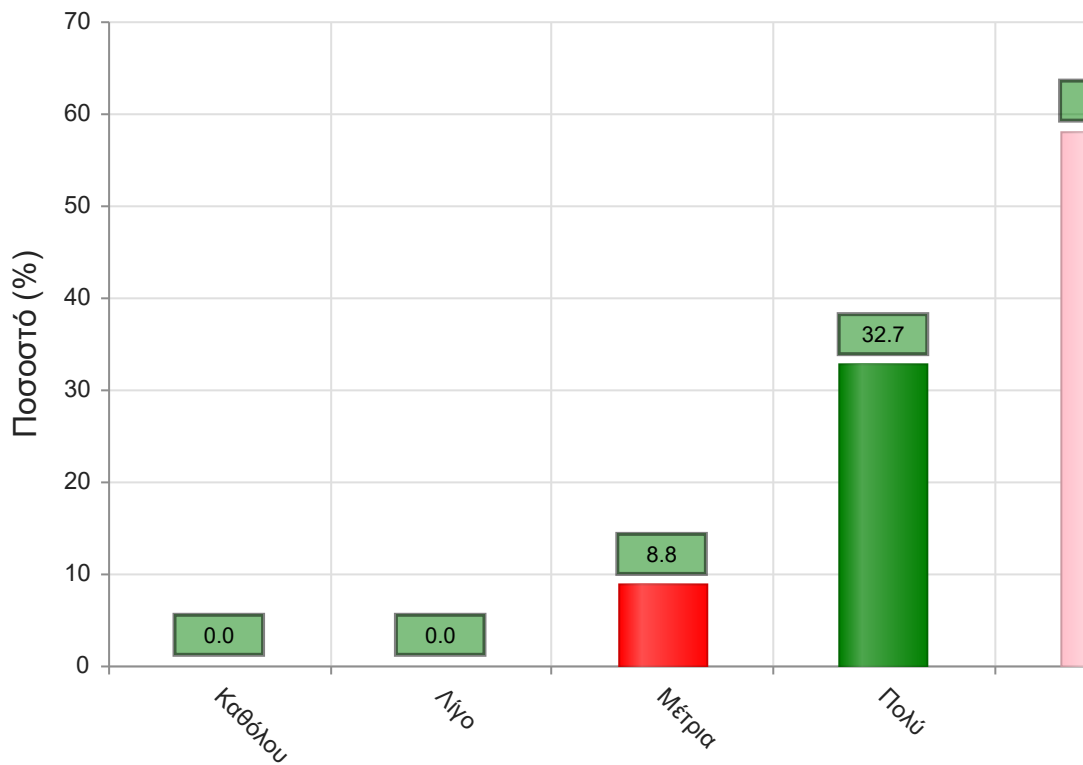
	Απαντήσεις	Ποσοστό (%)
Καθόλου	0	0.0
Λίγο	3	1.1
Μέτρια	24	8.8
Πολύ	88	32.4
Πάρα πολύ	154	56.6
Δ/Α	3	1.1
<b>Σύνολο Απαντήσεων</b>	<b>269</b>	<b>98.9</b>
<b>Ολικό Σύνολο</b>	<b>272</b>	<b>100</b>



**Μέσος όρος τμήματος : 4.5 ( Πολύ )**

3. Βαθμολογήστε την οργάνωση του μαθήματος

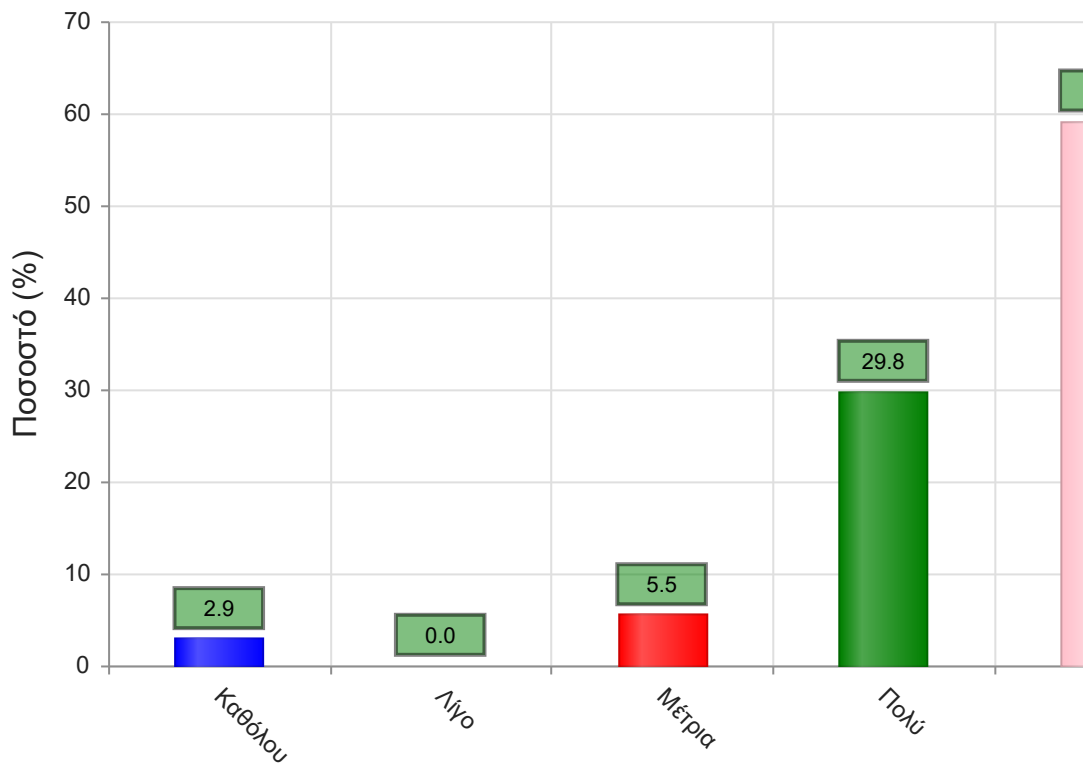
	Απαντήσεις	Ποσοστό (%)
Καθόλου	0	0.0
Λίγο	0	0.0
Μέτρια	24	8.8
Πολύ	89	32.7
Πάρα πολύ	158	58.1
Δ/Α	1	0.4
<b>Σύνολο Απαντήσεων</b>	<b>271</b>	<b>99.6</b>
<b>Ολικό Σύνολο</b>	<b>272</b>	<b>100</b>



**Μέσος όρος τμήματος : 4.5 ( Πολύ )**

4. Το εκπαιδευτικό υλικό που χρησιμοποιήθηκε βοήθησε στην καλύτερη κατανόηση του θέματος;

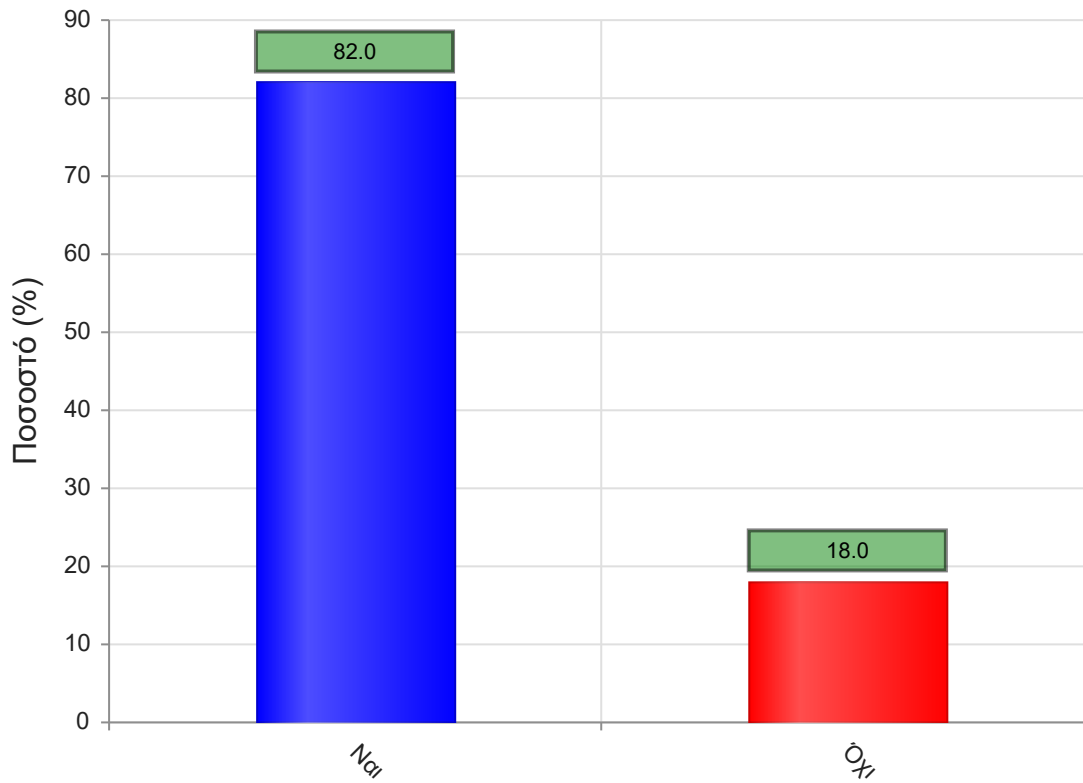
	Απαντήσεις	Ποσοστό (%)
Καθόλου	8	2.9
Λίγο	0	0.0
Μέτρια	15	5.5
Πολύ	81	29.8
Πάρα πολύ	161	59.2
Δ/Α	7	2.6
<b>Σύνολο Απαντήσεων</b>	<b>265</b>	<b>97.4</b>
<b>Ολικό Σύνολο</b>	<b>272</b>	<b>100</b>



**Μέσος όρος τμήματος : 4.5 ( Πολύ )**

5. Τα εκπαιδευτικά βοηθήματα ("σύγγραμμα", σημειώσεις, πρόσθετη βιβλιογραφία) χορηγήθηκαν εγκαίρως;

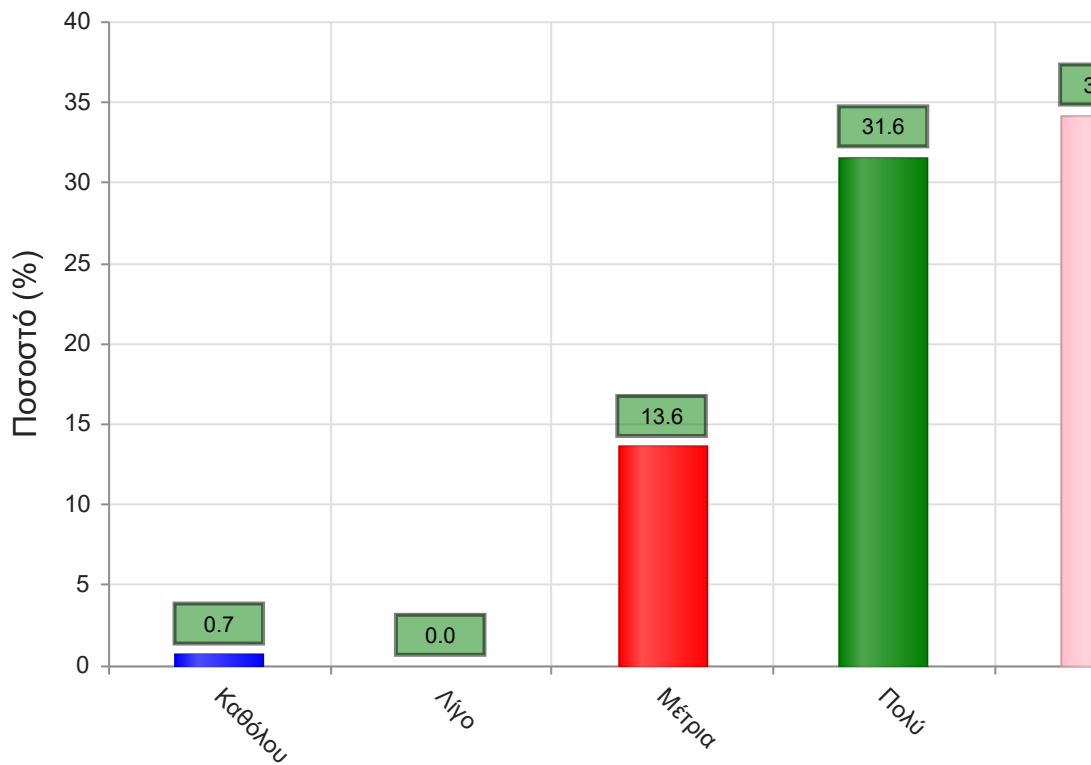
	Απαντήσεις	Ποσοστό (%)
<b>ΝΑΙ</b>	137	82.0
<b>ΟΧΙ</b>	30	18.0
<b>Δ/Α</b>	0	0.0
<b>Σύνολο</b>	167	100



**Μέσος όρος τμήματος : ( )**

6. Πόσο ικανοποιητικό/-ά βρίσκεται το/-α διανεμόμενο/-α βιβλίο/α(σύγγραμμα/-τα);

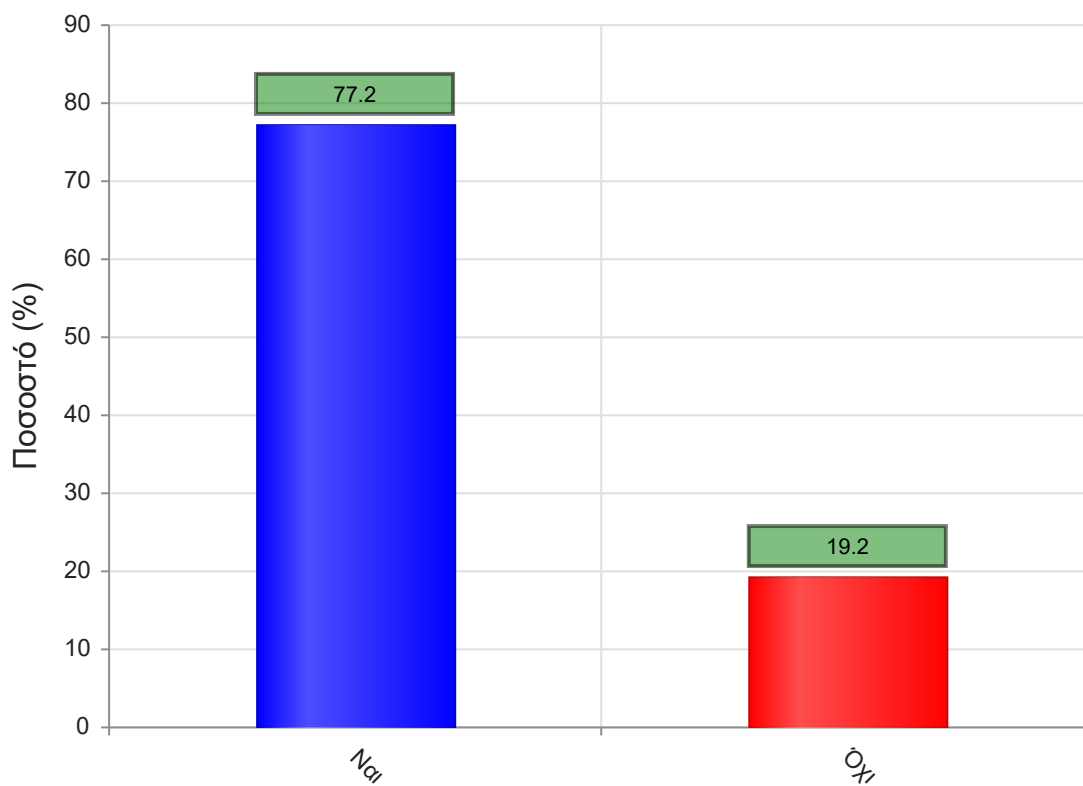
	Απαντήσεις	Ποσοστό (%)
Καθόλου	2	0.7
Λίγο	0	0.0
Μέτρια	37	13.6
Πολύ	86	31.6
Πάρα πολύ	93	34.2
Δ/Α	54	19.9
<b>Σύνολο Απαντήσεων</b>	<b>218</b>	<b>80.1</b>
<b>Ολικό Σύνολο</b>	<b>272</b>	<b>100</b>



**Μέσος όρος τμήματος : 4.2 ( Πολύ )**

7. Παρέχονται επιπρόσθετες σημειώσεις;

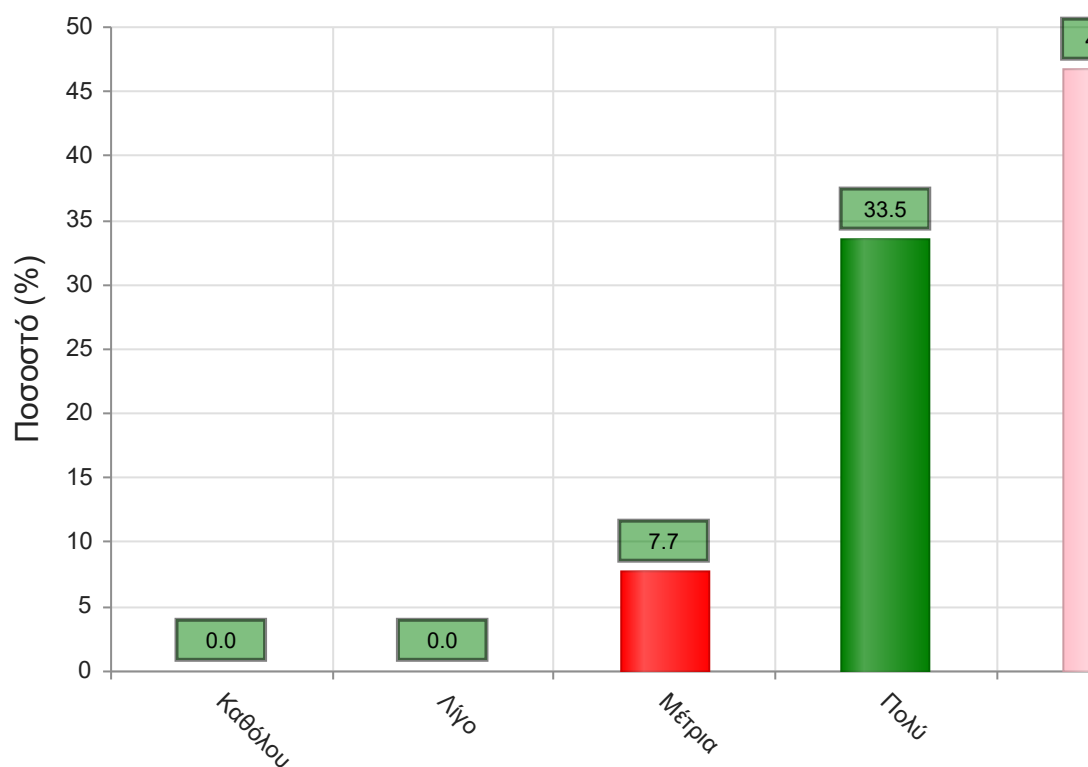
	Απαντήσεις	Ποσοστό (%)
<b>ΝΑΙ</b>	129	77.2
<b>ΟΧΙ</b>	32	19.2
<b>Δ/Α</b>	6	3.6
<b>Σύνολο</b>	167	100



**Μέσος όρος τμήματος : ( )**

7α. Εάν ναι, βαθμολογήστε την επάρκειά τους

	Απαντήσεις	Ποσοστό (%)
Καθόλου	0	0.0
Λίγο	0	0.0
Μέτρια	21	7.7
Πολύ	91	33.5
Πάρα πολύ	127	46.7
Δ/Α	33	12.1
<b>Σύνολο Απαντήσεων</b>	<b>239</b>	<b>87.9</b>
<b>Ολικό Σύνολο</b>	<b>272</b>	<b>100</b>

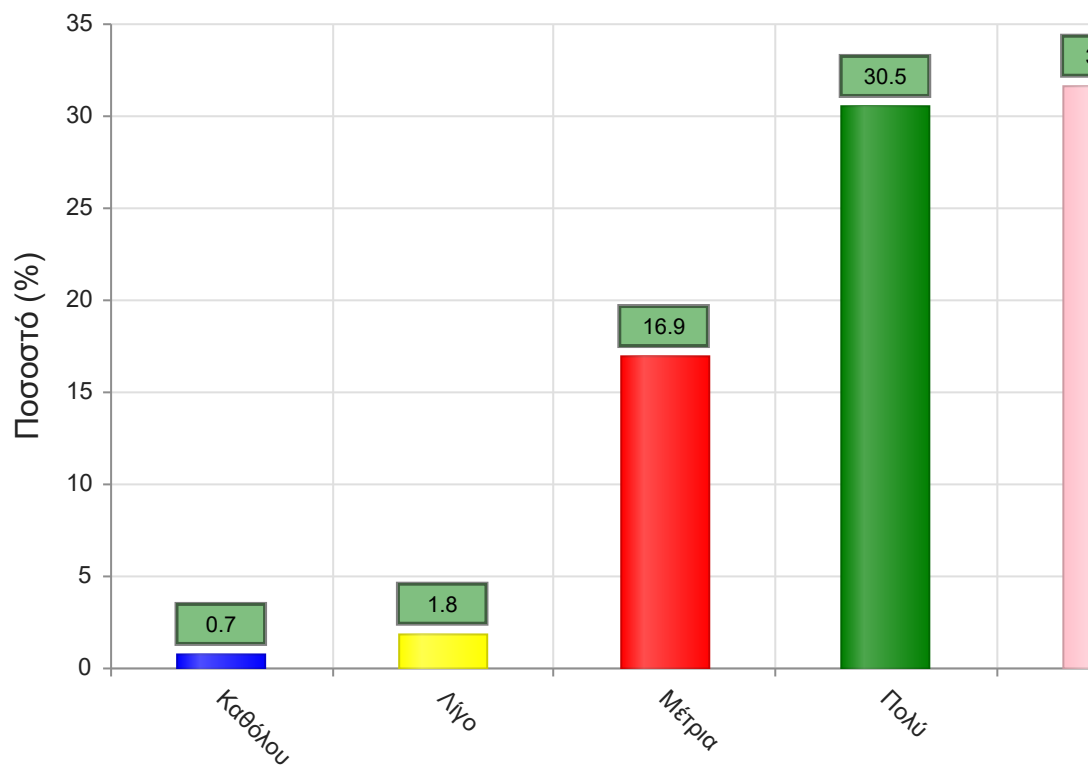


**Μέσος όρος τμήματος : 4.4 ( Πολύ )**

8. Βαθμολογήστε τη διαθεσιμότητα της επιπρόσθετης βιβλιογραφίας στην Βιβλιοθήκη του Ιδρύματος



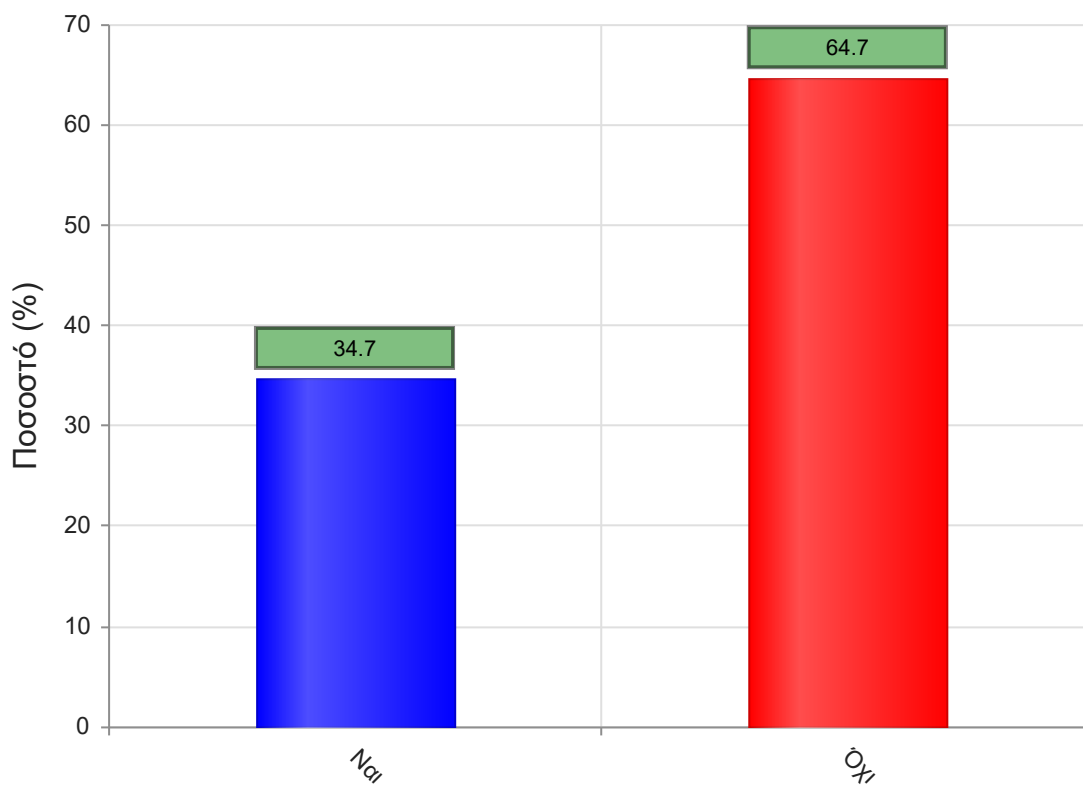
	Απαντήσεις	Ποσοστό (%)
Καθόλου	2	0.7
Λίγο	5	1.8
Μέτρια	46	16.9
Πολύ	83	30.5
Πάρα πολύ	86	31.6
Δ/Α	50	18.4
<b>Σύνολο Απαντήσεων</b>	<b>222</b>	<b>81.6</b>
<b>Ολικό Σύνολο</b>	<b>272</b>	<b>100</b>



**Μέσος όρος τμήματος : 4.1 ( Πολύ )**

9. Προαπαιτούνται γνώσεις από άλλα μαθήματα για την παρακολούθηση του μαθήματος;

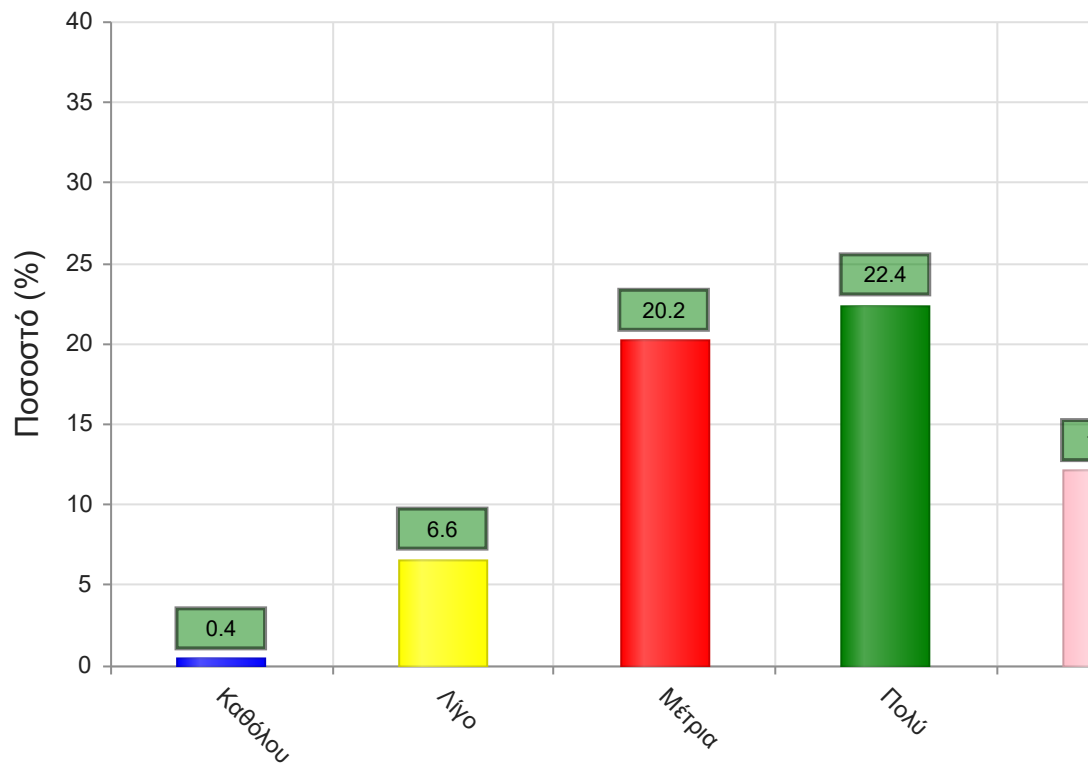
	Απαντήσεις	Ποσοστό (%)
<b>ΝΑΙ</b>	58	34.7
<b>ΟΧΙ</b>	108	64.7
<b>Δ/Α</b>	1	0.6
<b>Σύνολο</b>	167	100



**Μέσος όρος τμήματος : ( )**

9α. Εάν ναι, καλύπτονται από άλλα διδαχθέντα μαθήματα;

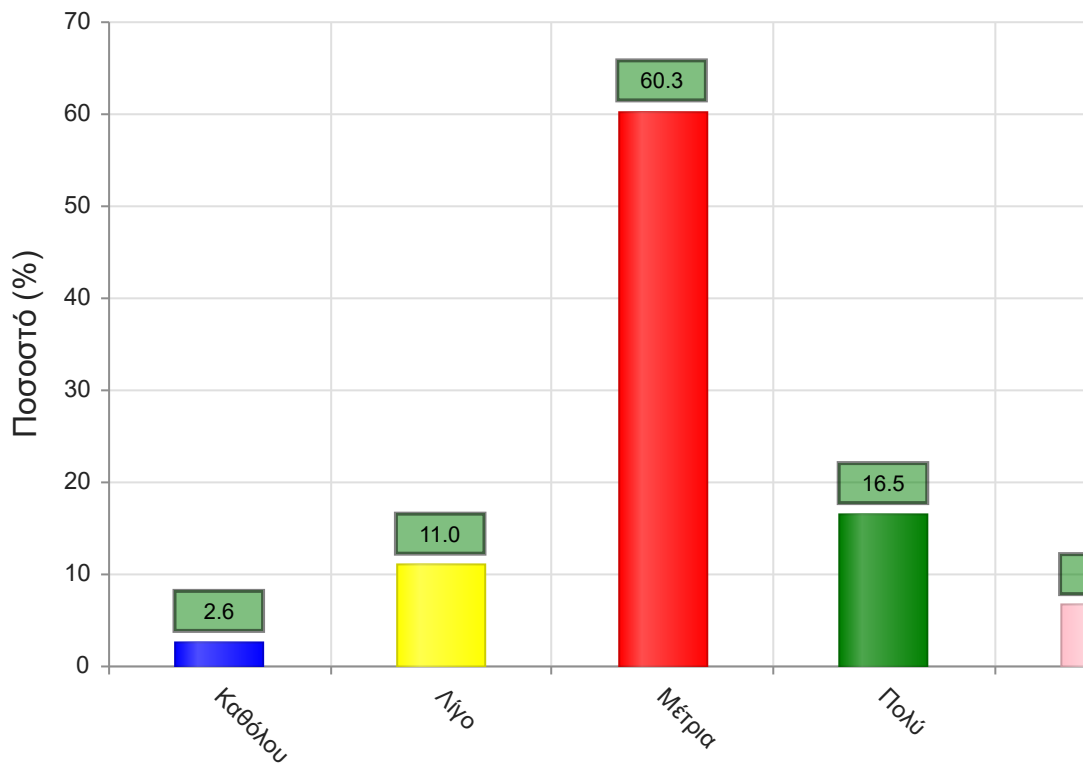
	Απαντήσεις	Ποσοστό (%)
Καθόλου	1	0.4
Λίγο	18	6.6
Μέτρια	55	20.2
Πολύ	61	22.4
Πάρα πολύ	33	12.1
Δ/Α	104	38.2
<b>Σύνολο Απαντήσεων</b>	<b>168</b>	<b>61.8</b>
<b>Ολικό Σύνολο</b>	<b>272</b>	<b>100</b>



**Μέσος όρος τμήματος : 3.6 ( Πολύ )**

10. Πώς κρίνετε το επίπεδο δυσκολίας του μαθήματος για το έτος του;

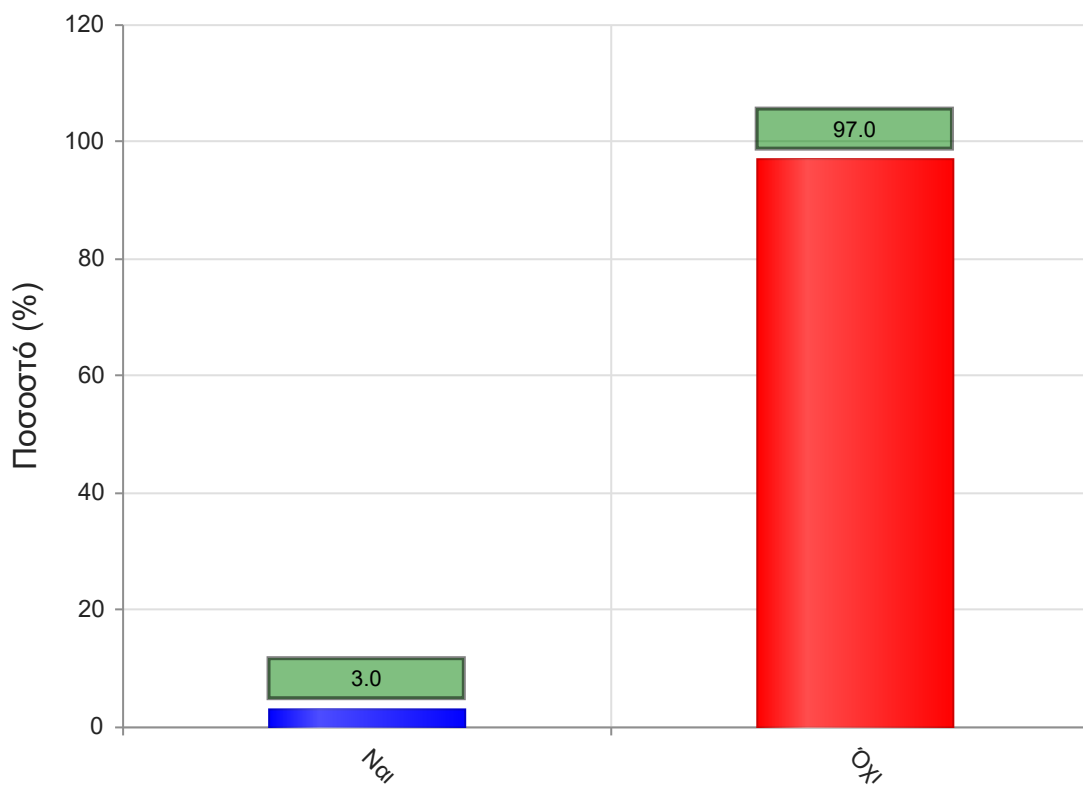
	Απαντήσεις	Ποσοστό (%)
Καθόλου	7	2.6
Λίγο	30	11.0
Μέτρια	164	60.3
Πολύ	45	16.5
Πάρα πολύ	18	6.6
Δ/Α	8	2.9
<b>Σύνολο Απαντήσεων</b>	<b>264</b>	<b>97.1</b>
<b>Ολικό Σύνολο</b>	<b>272</b>	<b>100</b>



**Μέσος όρος τμήματος : 3.1 ( Μέτρια )**

11. Υπάρχει ανάγκη οργάνωσης φροντιστηριακών μαθημάτων για το συγκεκριμένο μάθημα;

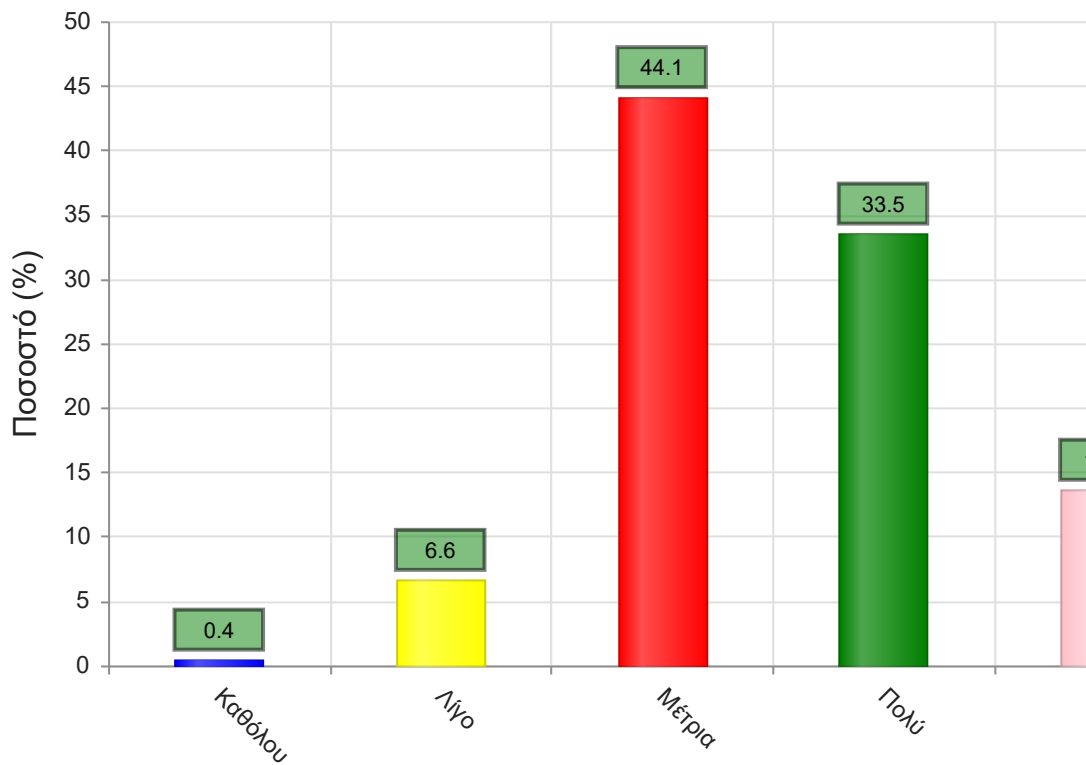
	Απαντήσεις	Ποσοστό (%)
<b>ΝΑΙ</b>	5	3.0
<b>ΟΧΙ</b>	162	97.0
<b>Δ/Α</b>	0	0.0
<b>Σύνολο</b>	167	100



**Μέσος όρος τμήματος : ( )**

12. Αξιολογήστε τον αριθμό των ωρών διδασκαλίας για την κάλυψη της ύλης (καθόλου=ανεπαρκής, πάρα πολύ=υπερβολικός)

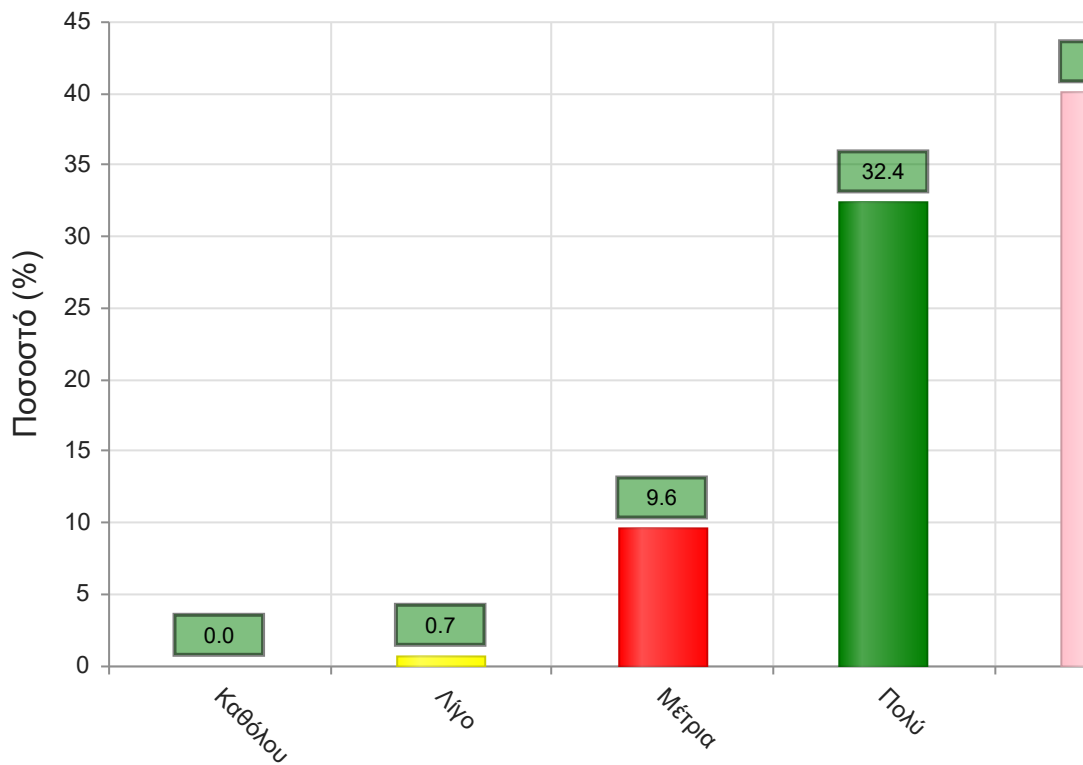
	Απαντήσεις	Ποσοστό (%)
Καθόλου	1	0.4
Λίγο	18	6.6
Μέτρια	120	44.1
Πολύ	91	33.5
Πάρα πολύ	37	13.6
Δ/Α	5	1.8
<b>Σύνολο Απαντήσεων</b>	<b>267</b>	<b>98.2</b>
<b>Ολικό Σύνολο</b>	<b>272</b>	<b>100</b>



Μέσος όρος τμήματος : 3.5 ( Πολύ )

**Να απαντήσετε σε περίπτωση που υπήρχαν γραπτές ή/και προφορικές εργασίες**  
 13. Υπάρχει διαφάνεια στα κριτήρια βαθμολόγησης;

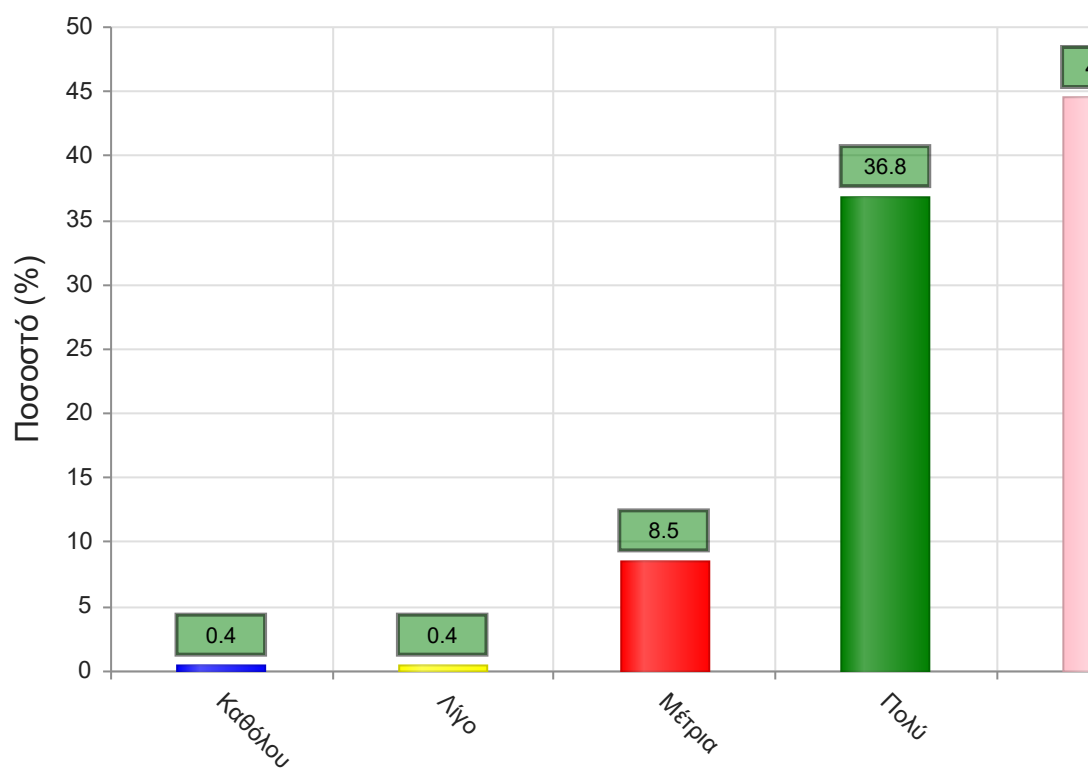
	Απαντήσεις	Ποσοστό (%)
Καθόλου	0	0.0
Λίγο	2	0.7
Μέτρια	26	9.6
Πολύ	88	32.4
Πάρα πολύ	109	40.1
Δ/Α	47	17.3
<b>Σύνολο Απαντήσεων</b>	<b>225</b>	<b>82.7</b>
<b>Ολικό Σύνολο</b>	<b>272</b>	<b>100</b>



**Μέσος όρος τμήματος : 4.4 ( Πολύ )**

14. Το θέμα δόθηκε εγκαίρως;

	Απαντήσεις	Ποσοστό (%)
Καθόλου	1	0.4
Λίγο	1	0.4
Μέτρια	23	8.5
Πολύ	100	36.8
Πάρα πολύ	121	44.5
Δ/Α	26	9.6
<b>Σύνολο Απαντήσεων</b>	<b>246</b>	<b>90.4</b>
<b>Ολικό Σύνολο</b>	<b>272</b>	<b>100</b>

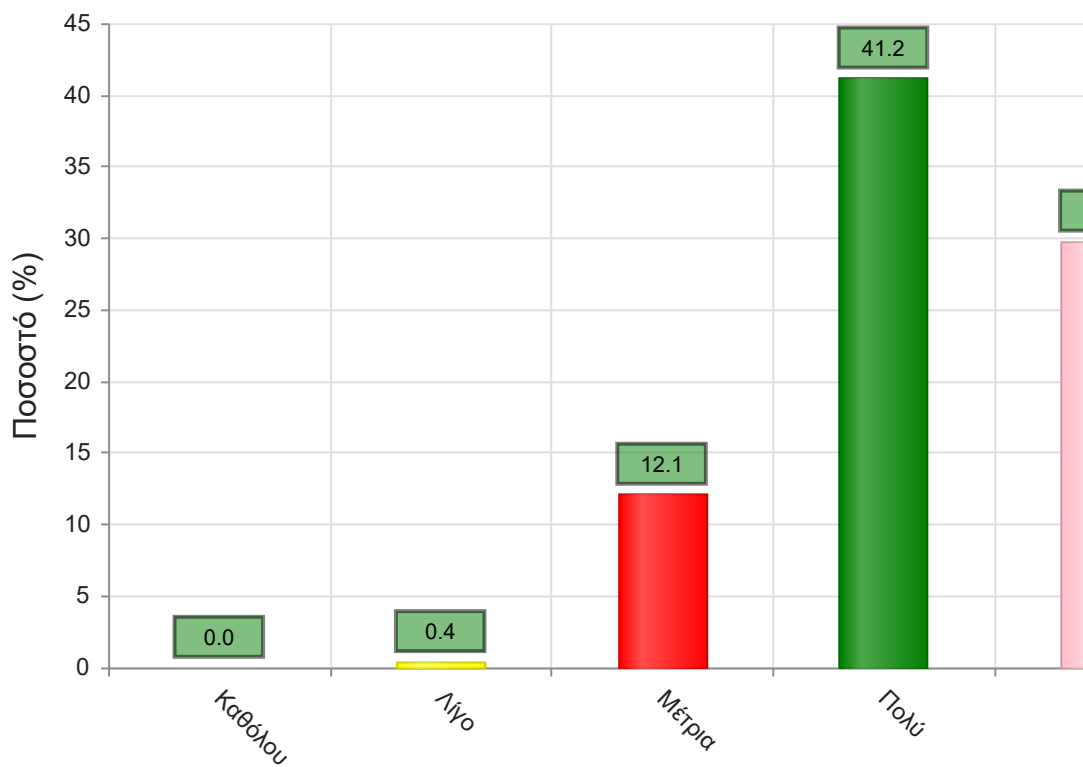


**Μέσος όρος τμήματος : 4.4 ( Πολύ )**

15. Το διαθέσιμο ερευνητικό υλικό στη βιβλιοθήκη κρίθηκε επαρκές;



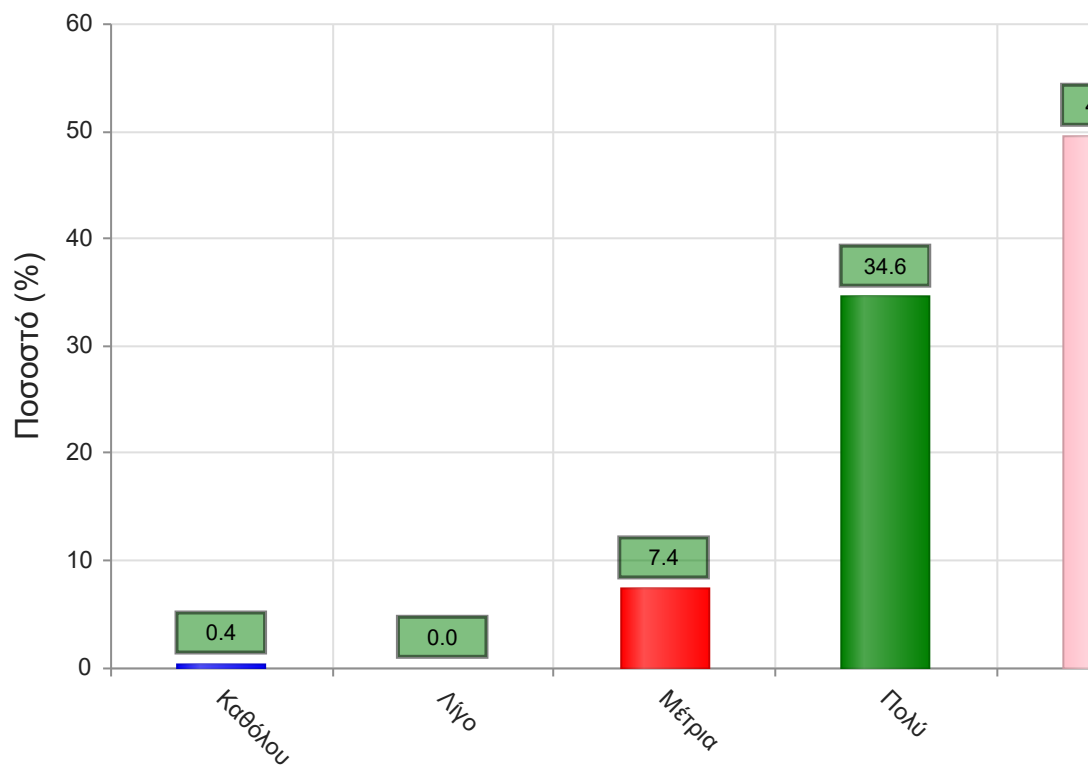
	Απαντήσεις	Ποσοστό (%)
Καθόλου	0	0.0
Λίγο	1	0.4
Μέτρια	33	12.1
Πολύ	112	41.2
Πάρα πολύ	81	29.8
Δ/Α	45	16.5
<b>Σύνολο Απαντήσεων</b>	<b>227</b>	<b>83.5</b>
<b>Ολικό Σύνολο</b>	<b>272</b>	<b>100</b>



**Μέσος όρος τμήματος : 4.2 ( Πολύ )**

17. Τα σχόλια του/της διδάσκοντος/-ουσας ήταν εποικοδομητικά;

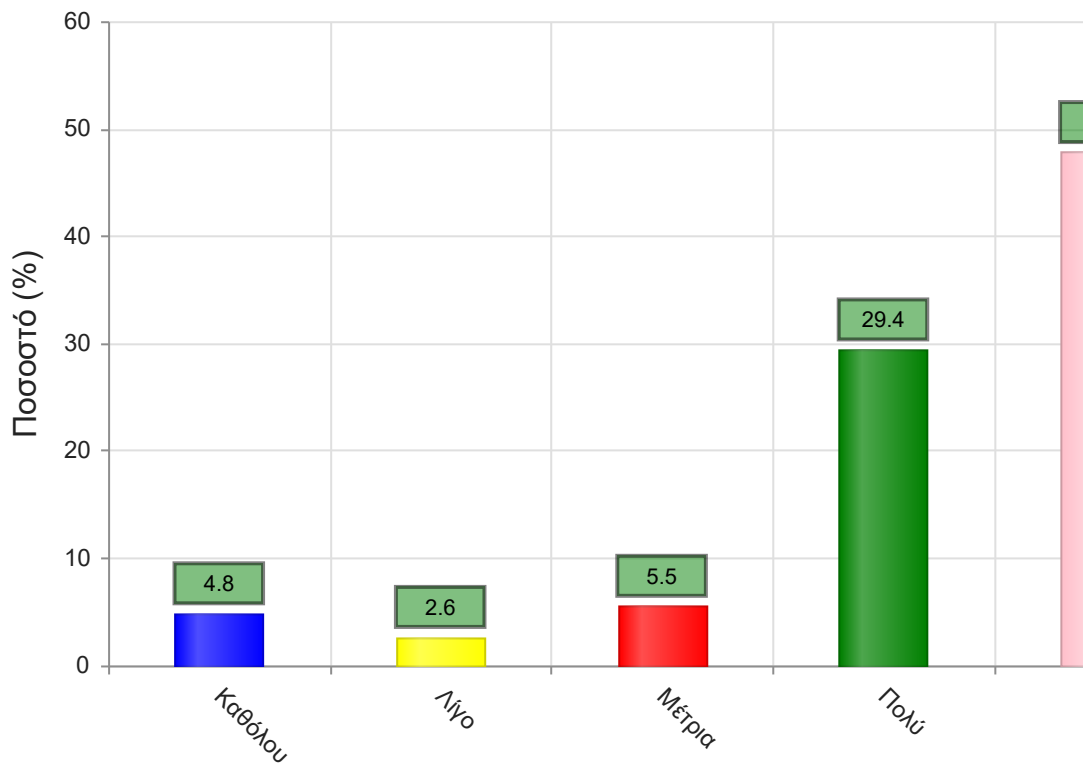
	Απαντήσεις	Ποσοστό (%)
Καθόλου	1	0.4
Λίγο	0	0.0
Μέτρια	20	7.4
Πολύ	94	34.6
Πάρα πολύ	135	49.6
Δ/Α	22	8.1
<b>Σύνολο Απαντήσεων</b>	<b>250</b>	<b>91.9</b>
<b>Ολικό Σύνολο</b>	<b>272</b>	<b>100</b>



**Μέσος όρος τμήματος : 4.4 ( Πολύ )**

16. Υπήρχε καθοδήγηση από τον/την διδάσκοντα/-ουσα;

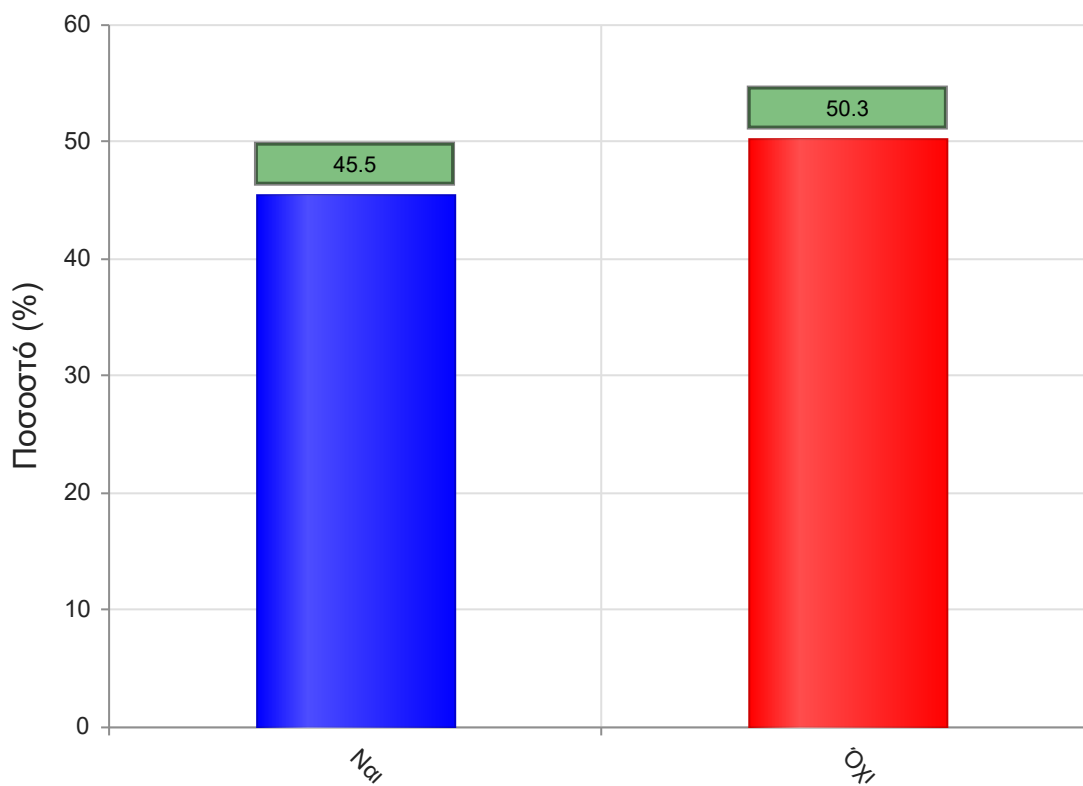
	Απαντήσεις	Ποσοστό (%)
Καθόλου	13	4.8
Λίγο	7	2.6
Μέτρια	15	5.5
Πολύ	80	29.4
Πάρα πολύ	130	47.8
Δ/Α	27	9.9
<b>Σύνολο Απαντήσεων</b>	<b>245</b>	<b>90.1</b>
<b>Ολικό Σύνολο</b>	<b>272</b>	<b>100</b>



**Μέσος όρος τμήματος : 4.3 ( Πολύ )**

18. Δόθηκε η δυνατότητα βελτίωσης της εργασίας;

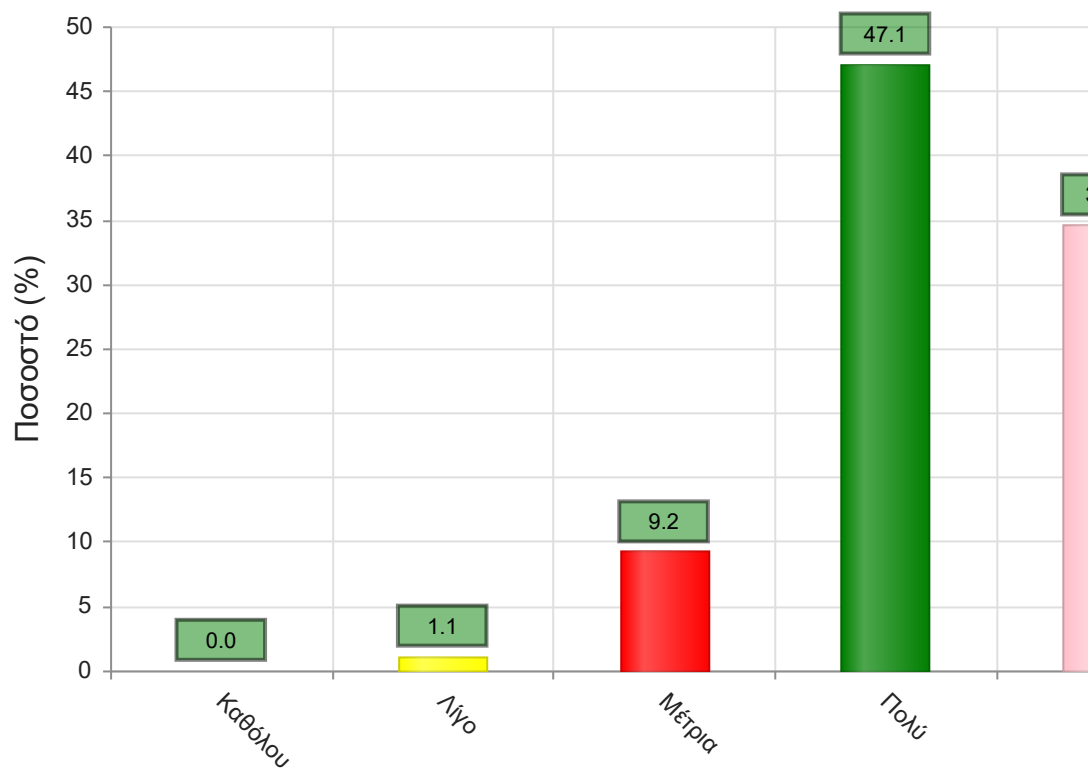
	Απαντήσεις	Ποσοστό (%)
<b>ΝΑΙ</b>	76	45.5
<b>ΟΧΙ</b>	84	50.3
<b>Δ/Α</b>	7	4.2
<b>Σύνολο</b>	167	100



**Μέσος όρος τμήματος : ( )**

19. Η συγκεκριμένη εργασία σας βοήθησε να κατανοήσετε το συγκεκριμένο θέμα;

	Απαντήσεις	Ποσοστό (%)
Καθόλου	0	0.0
Λίγο	3	1.1
Μέτρια	25	9.2
Πολύ	128	47.1
Πάρα πολύ	94	34.6
Δ/Α	22	8.1
<b>Σύνολο Απαντήσεων</b>	<b>250</b>	<b>91.9</b>
<b>Ολικό Σύνολο</b>	<b>272</b>	<b>100</b>

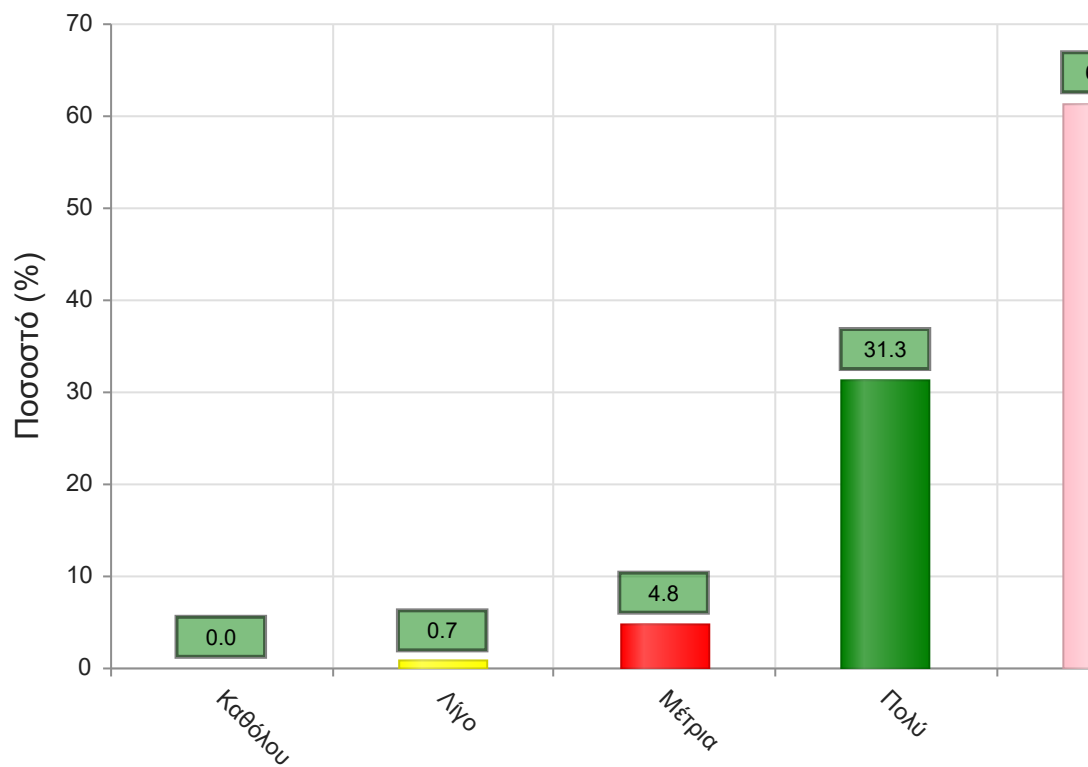


Μέσος όρος τμήματος : 4.3 ( Πολύ )

#### **B. Ερωτήσεις που αφορούν στον/ην διδάσκοντα/ουσα**

20. Βαθμολογήστε τη μεταδοτικότητα του/της διδάσκοντα/ουσας.

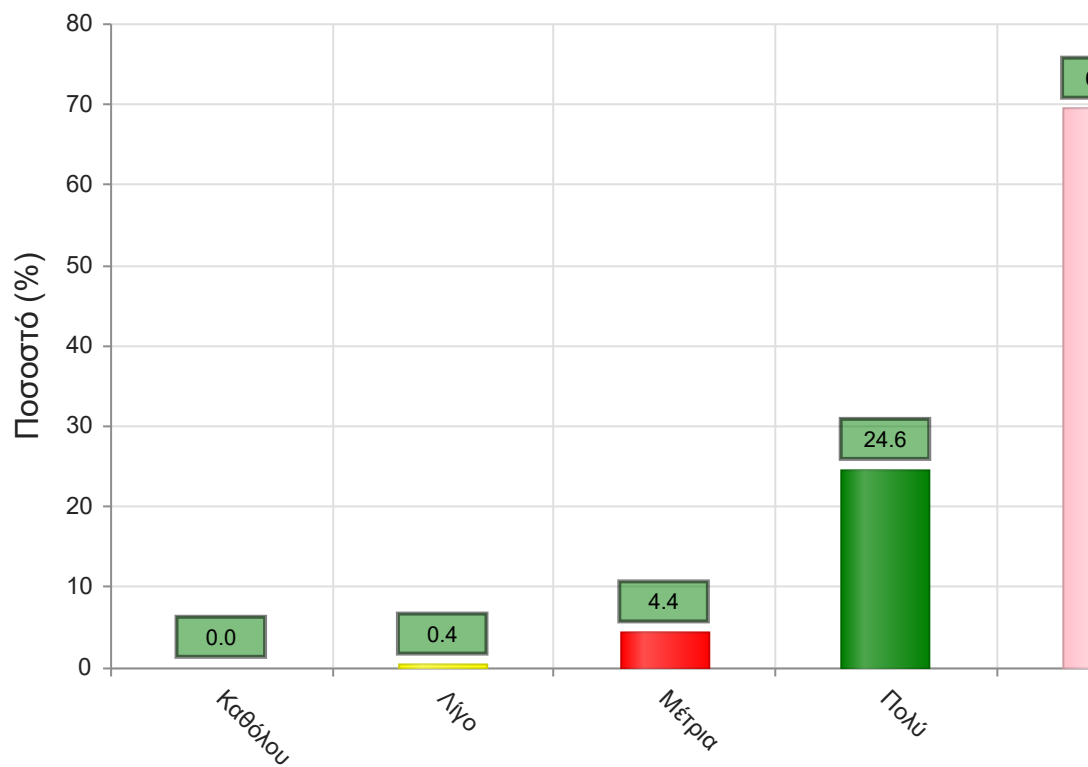
	Απαντήσεις	Ποσοστό (%)
Καθόλου	0	0.0
Λίγο	2	0.7
Μέτρια	13	4.8
Πολύ	85	31.3
Πάρα πολύ	167	61.4
Δ/Α	5	1.8
<b>Σύνολο Απαντήσεων</b>	<b>267</b>	<b>98.2</b>
<b>Ολικό Σύνολο</b>	<b>272</b>	<b>100</b>



**Μέσος όρος τμήματος : 4.6 ( Πάρα πολύ )**

21. Βαθμολογήστε τη συνέπεια του/της διδάσκοντα/-ουσας στις εκπαιδευτικές του/της υποχρεώσεις. (Παρουσία στα μαθήματα, έγκαιρη διόρθωση εργασιών, ώρες συνεργασίας με τους φοιτητές, κλπ

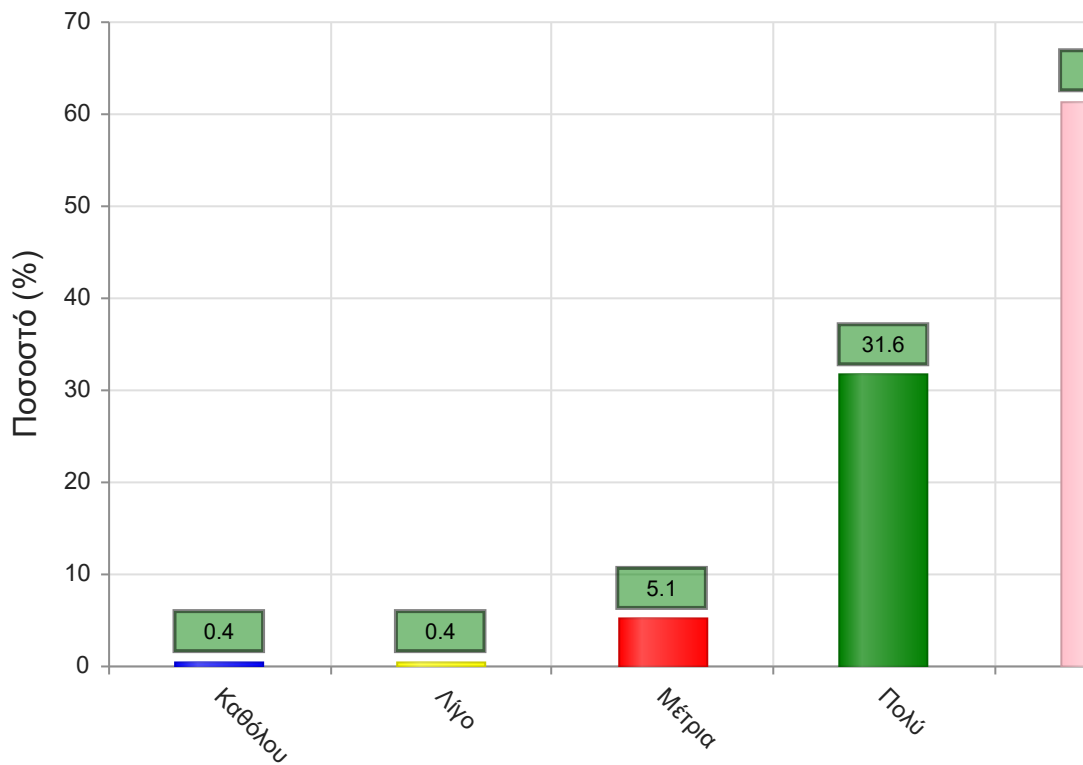
	Απαντήσεις	Ποσοστό (%)
Καθόλου	0	0.0
Λίγο	1	0.4
Μέτρια	12	4.4
Πολύ	67	24.6
Πάρα πολύ	189	69.5
Δ/Α	3	1.1
<b>Σύνολο Απαντήσεων</b>	<b>269</b>	<b>98.9</b>
<b>Ολικό Σύνολο</b>	<b>272</b>	<b>100</b>



**Μέσος όρος τμήματος : 4.7 ( Πάρα πολύ )**

22. Βαθμολογήστε το κλίμα συνεργασίας με τους φοιτητές/-τριες. (Προθυμία στην απάντηση ερωτήσεων, διαθεσιμότητα διδάσκοντος/-ουσας κλπ)

	Απαντήσεις	Ποσοστό (%)
Καθόλου	1	0.4
Λίγο	1	0.4
Μέτρια	14	5.1
Πολύ	86	31.6
Πάρα πολύ	167	61.4
Δ/Α	3	1.1
<b>Σύνολο Απαντήσεων</b>	<b>269</b>	<b>98.9</b>
<b>Ολικό Σύνολο</b>	<b>272</b>	<b>100</b>

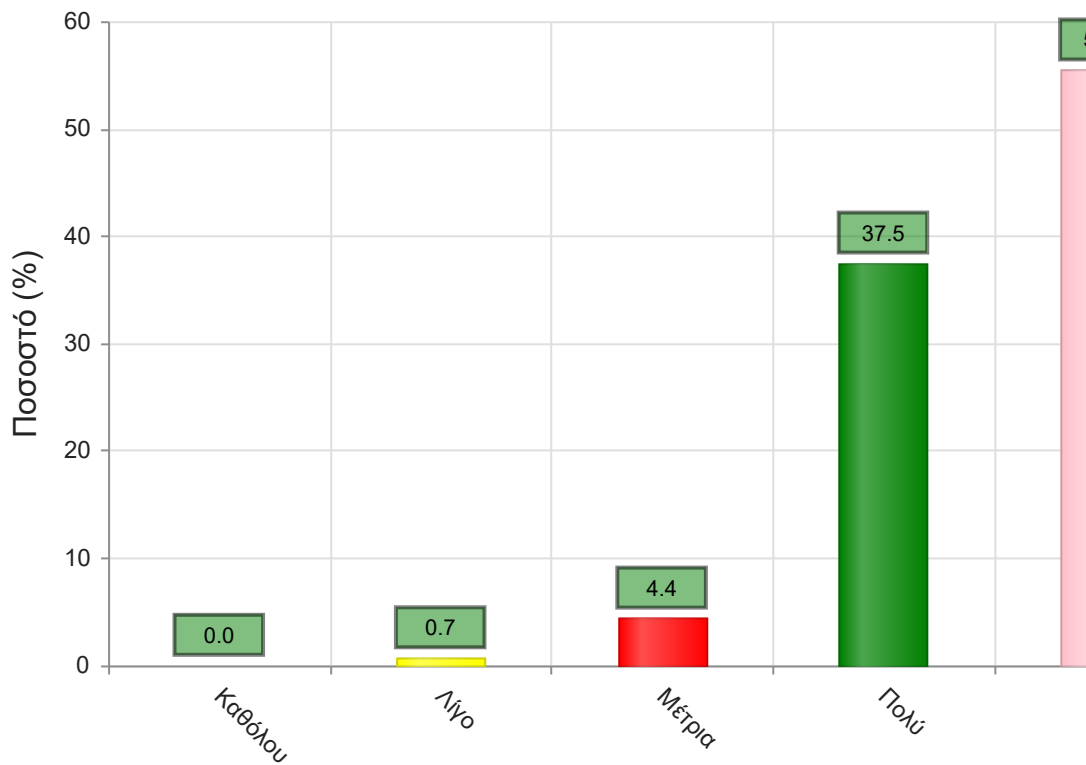


**Μέσος όρος τμήματος : 4.6 ( Πάρα πολύ )**

23. Βαθμολογήστε την οργάνωση στην παρουσίαση της ύλης



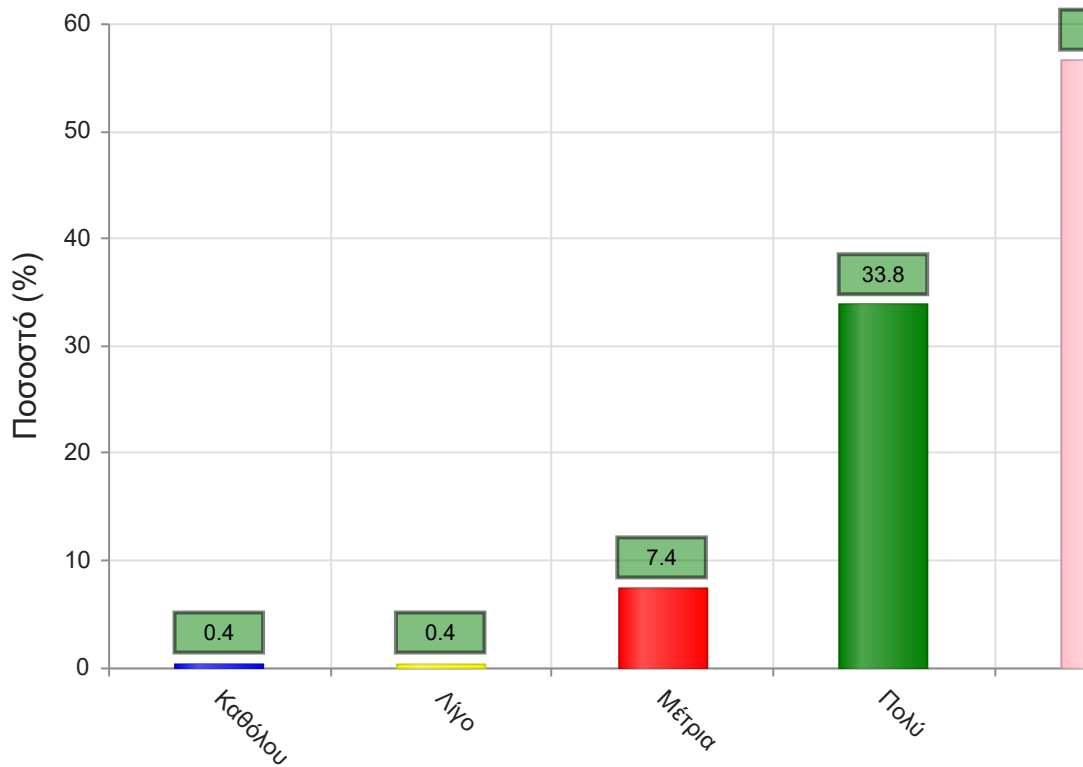
	Απαντήσεις	Ποσοστό (%)
Καθόλου	0	0.0
Λίγο	2	0.7
Μέτρια	12	4.4
Πολύ	102	37.5
Πάρα πολύ	151	55.5
Δ/Α	5	1.8
<b>Σύνολο Απαντήσεων</b>	<b>267</b>	<b>98.2</b>
<b>Ολικό Σύνολο</b>	<b>272</b>	<b>100</b>



**Μέσος όρος τμήματος : 4.5 ( Πάρα πολύ )**

24. Επιτυγχάνει να διεγείρει το ενδιαφέρον για το αντικείμενο του μαθήματος;

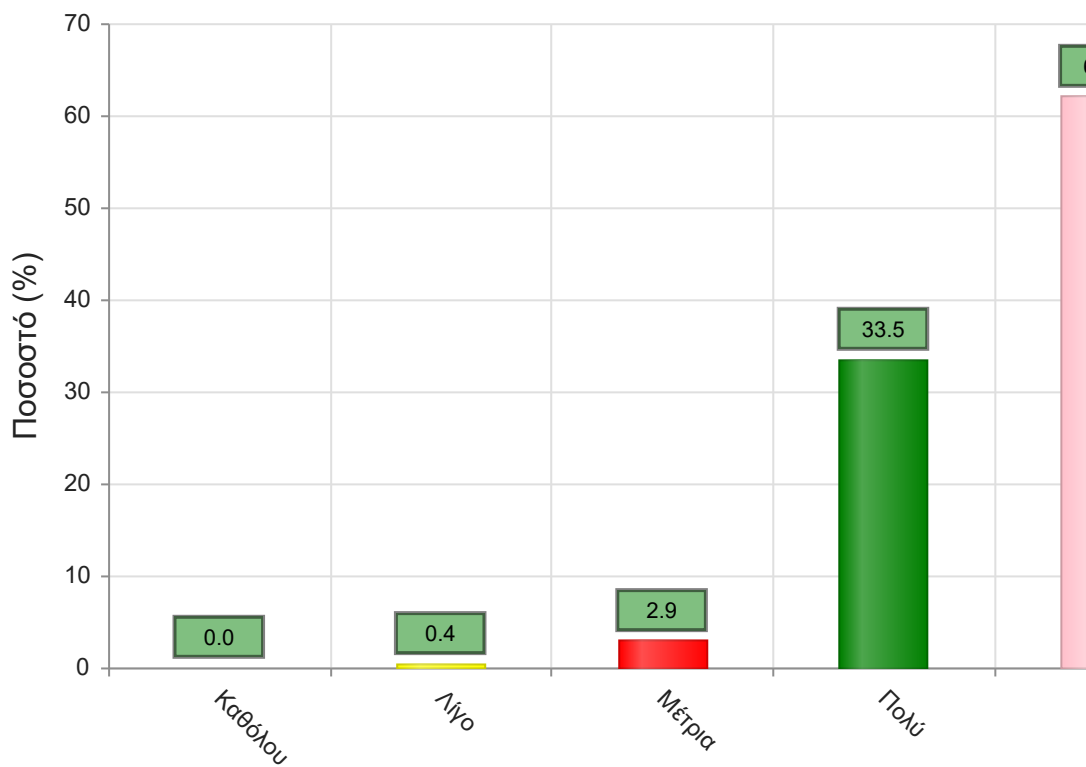
	Απαντήσεις	Ποσοστό (%)
Καθόλου	1	0.4
Λίγο	1	0.4
Μέτρια	20	7.4
Πολύ	92	33.8
Πάρα πολύ	154	56.6
Δ/Α	4	1.5
<b>Σύνολο Απαντήσεων</b>	<b>268</b>	<b>98.5</b>
<b>Ολικό Σύνολο</b>	<b>272</b>	<b>100</b>



**Μέσος όρος τμήματος : 4.5 ( Πολύ )**

25. Ενθαρρύνει τους φοιτητές/-τριες να διατυπώνουν απορίες και ερωτήσεις έτσι ώστε να αναπτύξουν την κρίση τους;

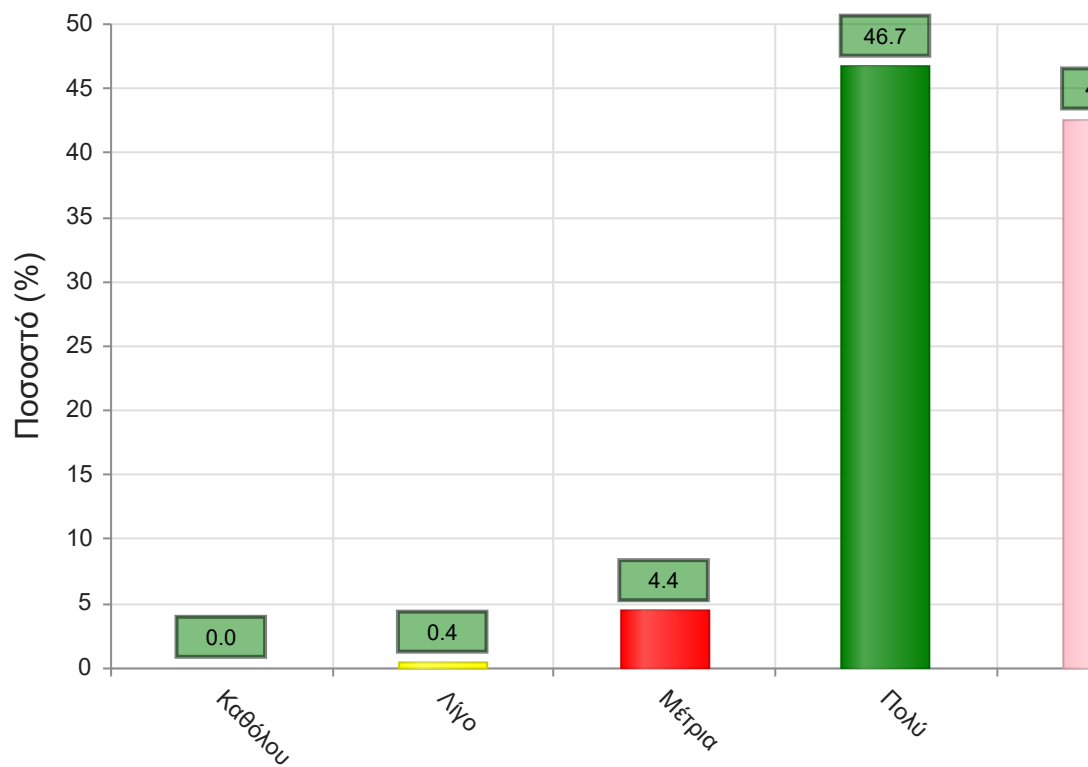
	Απαντήσεις	Ποσοστό (%)
Καθόλου	0	0.0
Λίγο	1	0.4
Μέτρια	8	2.9
Πολύ	91	33.5
Πάρα πολύ	169	62.1
Δ/Α	3	1.1
<b>Σύνολο Απαντήσεων</b>	<b>269</b>	<b>98.9</b>
<b>Ολικό Σύνολο</b>	<b>272</b>	<b>100</b>



**Μέσος όρος τμήματος : 4.6 ( Πάρα πολύ )**

26. Χρησιμοποιεί Τεχνολογίες Πληροφορικής και Επικοινωνιών στη διδασκαλία και στην εμπέδωση του μαθήματος; (Χρήση προβολικών μηχανημάτων στις παραδόσεις, παράδοση ασκήσεων μέσω πλατφόρμας τηλεεκπαίδευσης, χρήση ιστοσελίδας μαθήματος κλπ)

	Απαντήσεις	Ποσοστό (%)
Καθόλου	0	0.0
Λίγο	1	0.4
Μέτρια	12	4.4
Πολύ	127	46.7
Πάρα πολύ	116	42.6
Δ/Α	16	5.9
<b>Σύνολο Απαντήσεων</b>	<b>256</b>	<b>94.1</b>
<b>Ολικό Σύνολο</b>	<b>272</b>	<b>100</b>

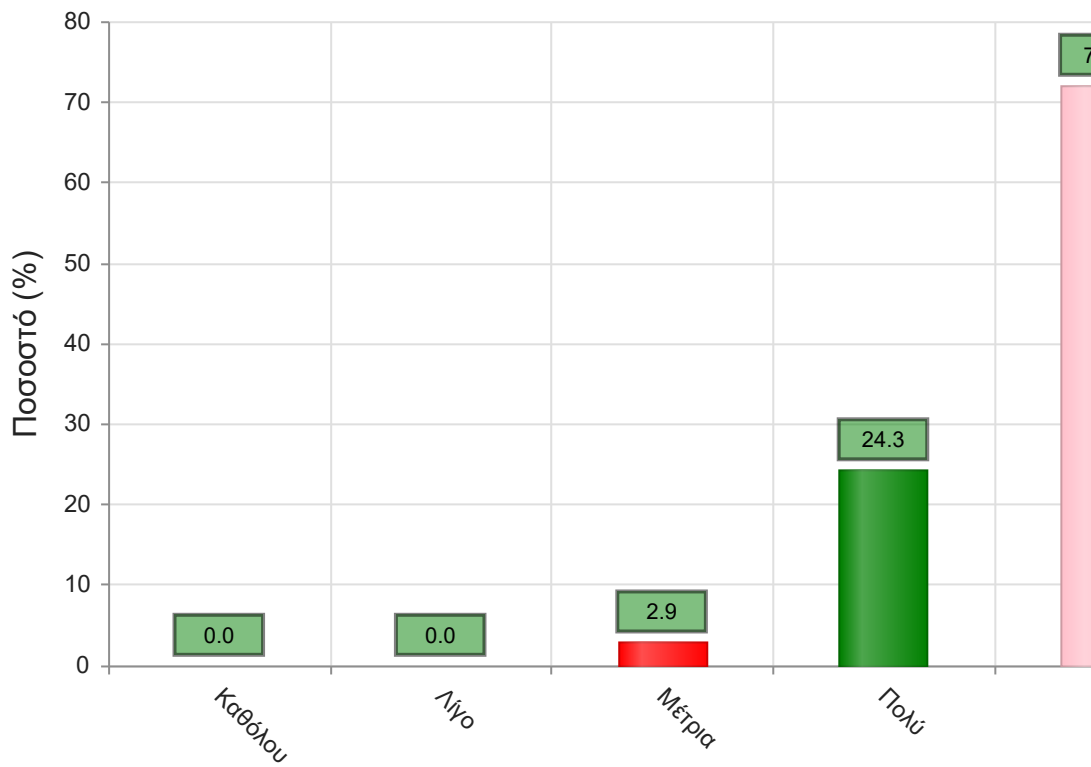


Μέσος όρος τμήματος : 4.4 ( Πολύ )

#### Γ. Ερωτήσεις που αφορούν στα χαρακτηριστικά του/της φοιτητή/-τριας:

27. Πόσο τακτικά παρακολουθείτε τις διαλέξεις;

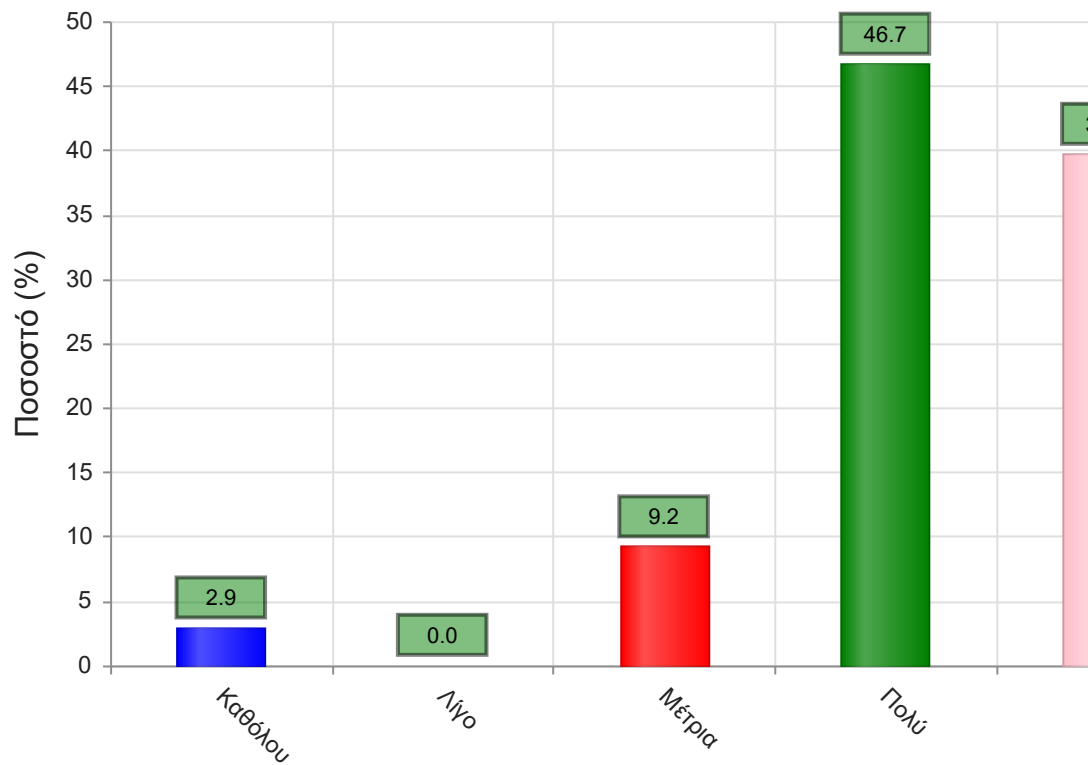
	Απαντήσεις	Ποσοστό (%)
Καθόλου	0	0.0
Λίγο	0	0.0
Μέτρια	8	2.9
Πολύ	66	24.3
Πάρα πολύ	196	72.1
Δ/Α	2	0.7
<b>Σύνολο Απαντήσεων</b>	<b>270</b>	<b>99.3</b>
<b>Ολικό Σύνολο</b>	<b>272</b>	<b>100</b>



**Μέσος όρος τμήματος : 4.7 ( Πάρα πολύ )**

28. Κατά πόσο κατανοείτε τις διδασκόμενες έννοιες;

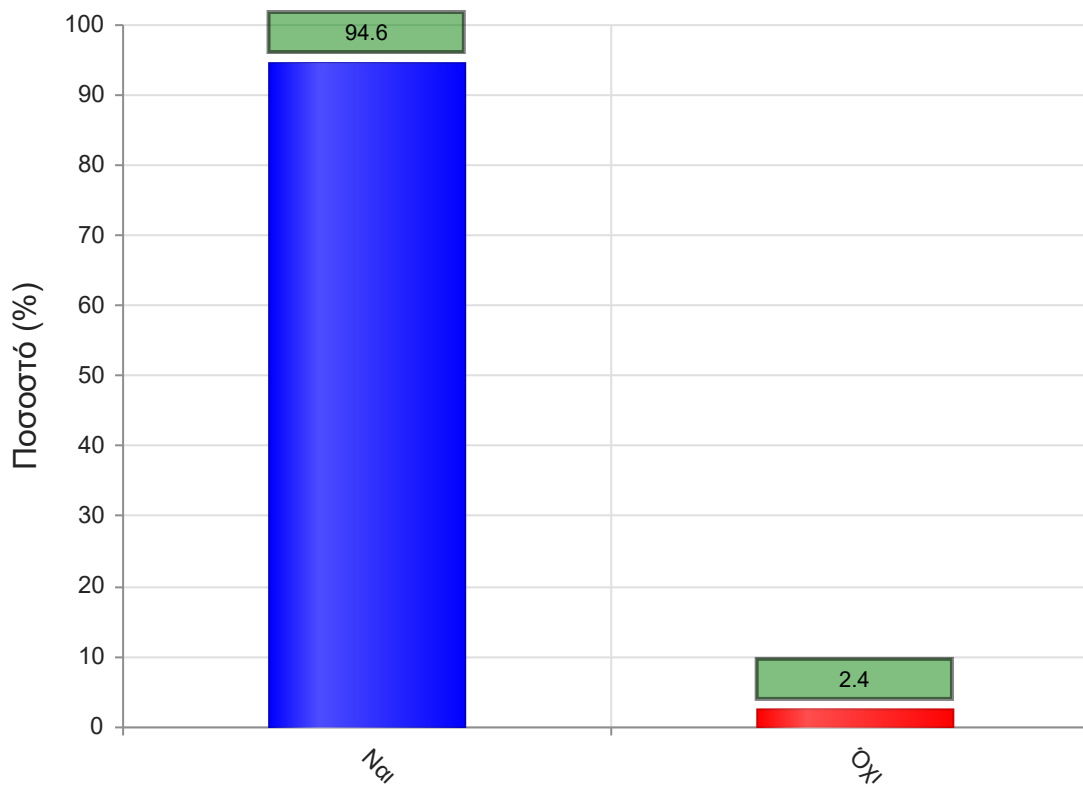
	Απαντήσεις	Ποσοστό (%)
Καθόλου	8	2.9
Λίγο	0	0.0
Μέτρια	25	9.2
Πολύ	127	46.7
Πάρα πολύ	108	39.7
Δ/Α	4	1.5
<b>Σύνολο Απαντήσεων</b>	<b>268</b>	<b>98.5</b>
<b>Ολικό Σύνολο</b>	<b>272</b>	<b>100</b>



**Μέσος όρος τμήματος : 4.2 ( Πολύ )**

29. Ανταποκρίνεστε στις γραπτές εργασίες/ασκήσεις;

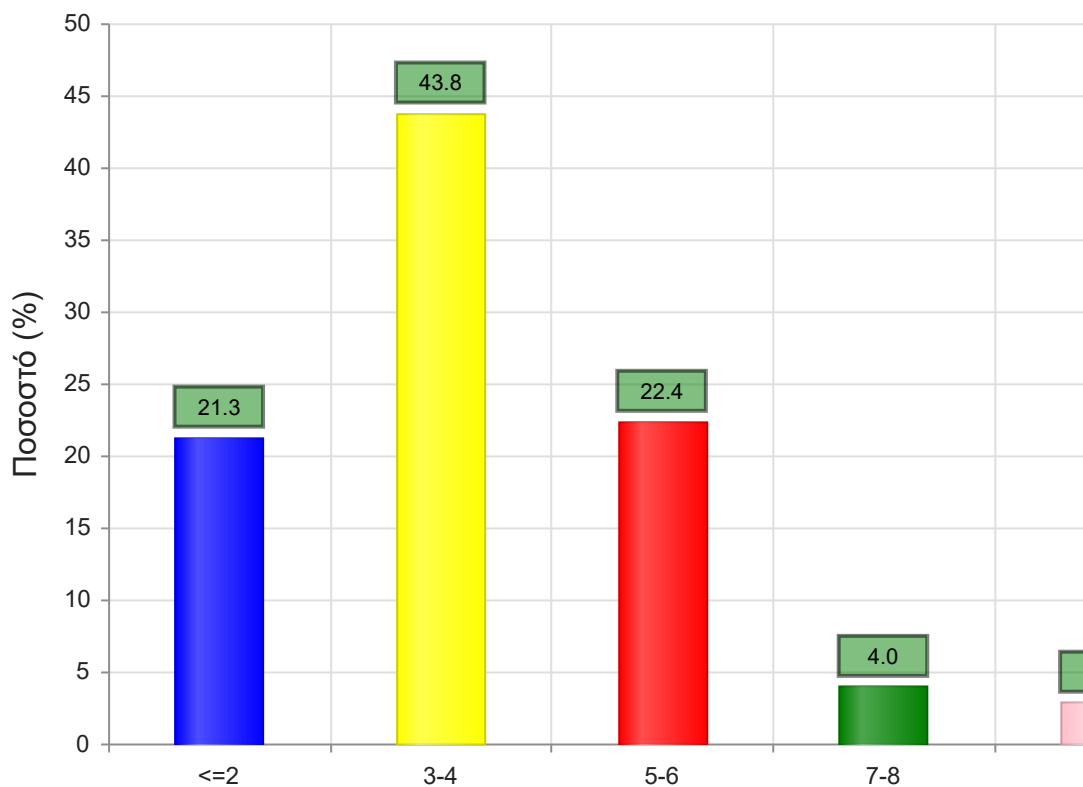
	Απαντήσεις	Ποσοστό (%)
<b>ΝΑΙ</b>	158	94.6
<b>ΟΧΙ</b>	4	2.4
<b>Δ/Α</b>	5	3.0
<b>Σύνολο</b>	167	100



**Μέσος όρος τμήματος : ( )**

30. Πόσες ώρες μελέτης αφιερώνετε εβδομαδιαία για τη μελέτη του συγκεκριμένου μαθήματος;

	Απαντήσεις	Ποσοστό τμήματος(%)
<=2	58	21.3
3-4	119	43.8
5-6	61	22.4
7-8	11	4.0
>=9	8	2.9
Δ/Α	15	5.5
<b>Σύνολο Απαντήσεων</b>	<b>257</b>	<b>94.5</b>
<b>Ολικό Σύνολο</b>	<b>272</b>	<b>100</b>

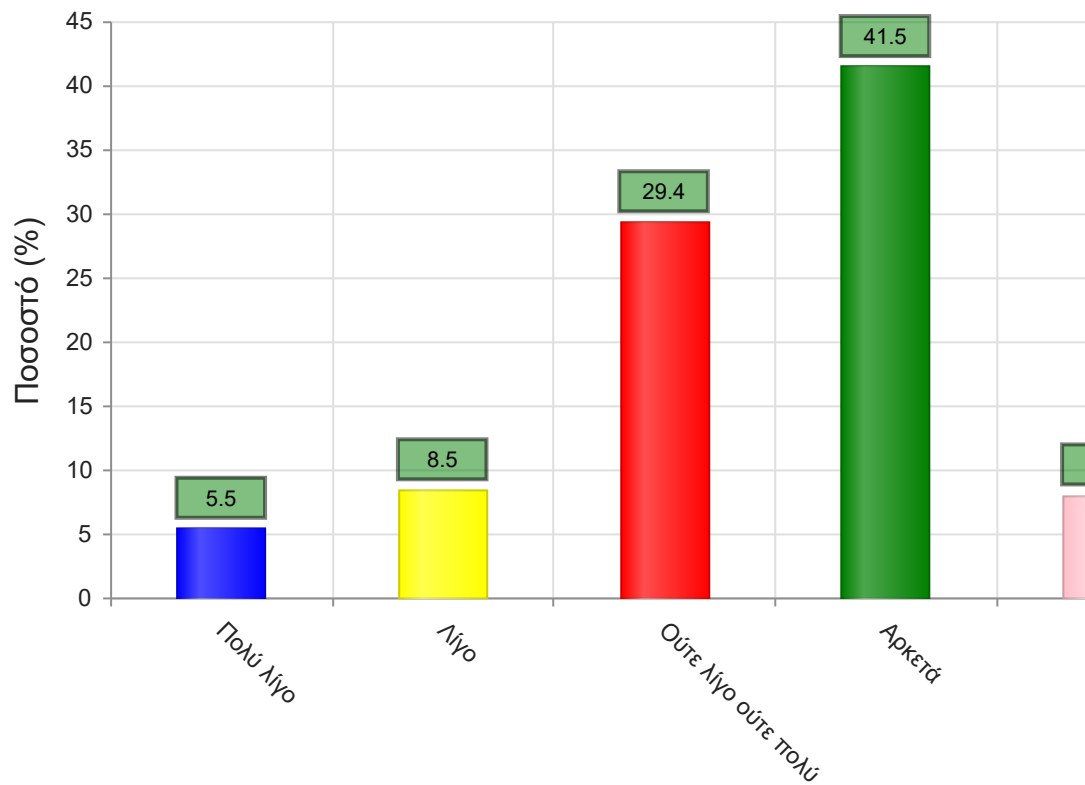


**Μέσος όρος τμήματος : 2.2 ( 3-4 )**

31. Πόσες ώρες πιστεύετε ότι πρέπει να αφιερώσετε κατά την περίοδο των εξετάσεων για την επιτυχή εξέτασή σας στο συγκεκριμένο μάθημα; (**Πολύ Λίγο**=0-5, **Λίγο**=5-10, **Ούτε Λίγο Ούτε πολύ**=10-15, **Αρκετά**=15-20, **Πολύ**=20+)



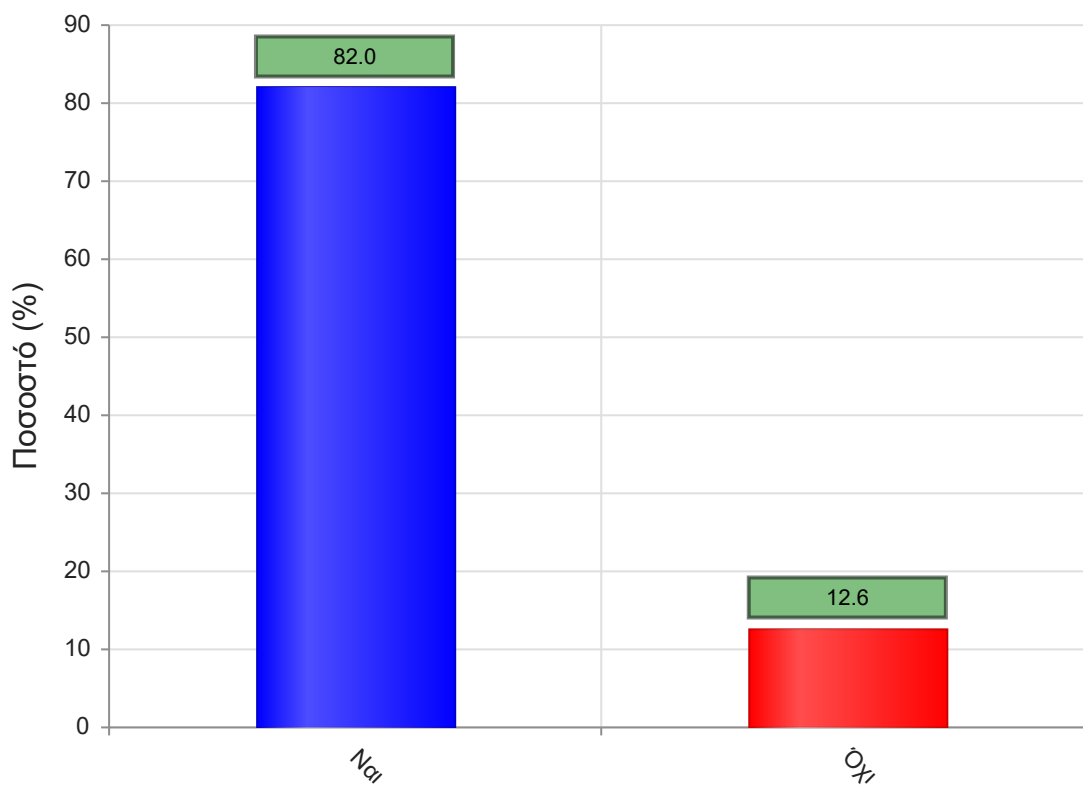
	Απαντήσεις	Ποσοστό τμήματος (%)
Πολύ λίγο	15	5.5
Λίγο	23	8.5
Ούτε λίγο ούτε πολύ	80	29.4
Αρκετά	113	41.5
Πολύ	22	8.1
Δ/Α	19	7.0
<b>Σύνολο Απαντήσεων</b>	<b>253</b>	<b>93.0</b>
<b>Ολικό Σύνολο</b>	<b>272</b>	<b>100</b>



**Μέσος όρος τμήματος : 3.4 ( Ούτε λίγο ούτε πολύ )**

32. Θα εξεταστείτε στο μάθημα για πρώτη φορά;

	Απαντήσεις	Ποσοστό (%)
<b>ΝΑΙ</b>	137	82.0
<b>ΟΧΙ</b>	21	12.6
<b>Δ/Α</b>	9	5.4
<b>Σύνολο</b>	167	100



Μέσος όρος τμήματος : ( )